



PROHLÁŠENÍ O ROZDĚLENÍ PRÁVA K DOMU A POZEMKU NA VLASTNICKÉ PRÁVO K JEDNOTKÁM



„PROHLÁŠENÍ VLASTNÍKA“

č.p. 1039
k.ú. Vysočany

Praha, 19.1.2023

Prohlášení o rozdělení práva k domu a pozemku na vlastnické právo k jednotkám

(dále jen „Prohlášení“)

podle § 1166 a násl. zákona č. 89/2012 Sb., občanský zákoník (dále jen „OZ“), které činí

společnost **Výhledy Rokytka, s.r.o.**, se sídlem Na Sychrově 975/8, Michle, 101 00 Praha 10, IČO: 107 63 996, zapsaná v obchodním rejstříku vedeném Městským soudem v Praze, sp. značka C 348012 (dále jen „**Vlastník**“).

I. OZNAČENÍ NEMOVITÉ VĚCI

1. Vlastník je v katastru nemovitostí zapsán jako vlastník pozemků par. č.: 1120/1, 1120/2, 1120/3, 1120/4, 1120/5, 1120/11, 1120/12, 1120/21, 1136/1, 1140/9, 1140/10, 1140/12, 1140/13, 1140/14, 1140/15, 1140/17, 1140/36, 1977/6, v katastrálním území Vysočany, obec Praha, LV 8533 (dále jen „**Původní pozemky**“).
2. Na základě Změny územního rozhodnutí o umístění stavby a Stavebního povolení, ze dne 6.2.2020, s nabytím právní moci dne 14.3.2020, pod č.j. MCP09/005745/2020/OVUR/Fri a rozhodnutí – změna stavby před jejím dokončením č.j. MCP09/068116/2022/OVÚR/Fri, ze dne 5.8.2022, s nabytím právní moci dne 26.8.2022, vydané ÚMČ Praha 9, Odborem výstavby a územního rozvoje, jako příslušným stavebním úřadem (dále jen „**Stavební povolení**“) provedl Vlastník výstavbu bytového domu při ulici Oktábcových, Praha 9 – Vysočany (dále jen „**Dům**“).
3. Vlastník prohlašuje, že Dům je tvořen celkem ze 2 sekcí - Sekce A (západní), Sekce B (východní), kdy Sekce A a Sekce B mají každá celkem 12 nadzemních podlaží a 2 podzemní podlaží, které Sekce A a Sekce B propojují.
4. Za účelem vyznačení Domu a rozdělení Původního pozemku nechal Vlastník zpracovat geometrický plán č. 3275-65/2022, vyhotoven panem Tomášem Mikulou (dále jen „**Geometrický plán**“). Na základě Geometrického plánu došlo k rozdělení Původních pozemků specifikovaných v čl. I. odst. 1 Prohlášení.
5. Dne 23.11.2022 vydal ÚMČ Praha 9, odbor výstavby a územního rozvoje kolaudační souhlas s užíváním stavby, č.j. MCP09/176152/2022/OVÚR/Fri (dále jen „**Kolaudační souhlas**“), který je dokladem o povoleném účelu užívání stavby „Rezidence výhledy Rokytka – Bytový dům, k.ú. Vysočany“.
6. Dne 7.12.2022 vydal Magistrát Hlavního města Prahy, odbor živnostenský a občanskoprávní, doklad o přidělení čísla popisného a orientačního budově č.j. S-MHMP 2221853/2022 (dále jen „**Doklad o přidělení čísla popisného**“), na základě kterého bylo Domu přiděleno číslo popisné 1039 a číslo orientační 1,3.
7. Pro účely tohoto Prohlášení znamená pojem „**Nemovitá věc**“ pozemek parc. č. 1140/13 (dále jen „**Zastavěný pozemek**“), jehož součástí je stavba č. p. 1039, bytový dům (dále jen „**Dům**“) a pozemky parc.č.: 1120/3, 1120/26, 1120/28, 1120/29, 1120/30, 1120/31, 1120/46, 1140/15, 1140/36, 1140/46, 1140/48, 1140/49, 1140/50, 1140/51 (dále jen „**Související pozemky**“), vše v katastrálním území Vysočany, obec Praha. Zastavěný pozemek a Související pozemky byly vymezeny Geometrickým plánem.
8. Vlastník prohlašuje, že Související pozemky funkčně souvisejí s provozem a správou Domu a s užíváním jednotek.

II. ROZDĚLENÍ NA JEDNOTKY

1. Vlastník Zastavěného pozemku tímto podle § 1166 a násl. OZ vymezuje v Zastavěném pozemku jednotky (dále i jen „**jednotky**“), které jsou specifikovány v tomto čl. II. a zejména v odst. 11 tohoto článku Prohlášení.

2. Schémata všech podlaží Domu určující polohu všech bytů, spolu s údaji o podlahových plochách bytů, určení společných částí Nemovité věci vč. určení společných částí Nemovité věci s právem výlučného užívání pro vlastníka dané jednotky tvoří Přílohu č. 1 tohoto Prohlášení.
3. V Zastavěném pozemku, resp. v Domě, se nachází celkem 120 jednotek, které jsou rozděleny takto:
 - Sekce A: 61 bytových jednotek
 - Sekce B: 59 bytových jednotek
4. Každá jednotka zahrnuje byt, jako prostorově oddělenou část Domu, a podíl na společných částech Nemovité věci vzájemně spojené a neoddělitelné. Podíly na společných částech Nemovité věci se řídí poměrem velikosti podlahové plochy příslušného bytu k celkové ploše všech bytů v Domě.
5. Součástí každé jednotky jsou veškeré vnitřní rozvody bytu, a to rozvody od uzávěrů pro, včetně vodovodních baterií a všech sanitárních předmětů (WC, umyvadlo, vana, apod.), nacházející se v bytě, potrubí odpadních vod od zaústění do hlavního odpadního svodu, rozvody elektrické energie od bytového jističe (včetně bytového jističe) a k nim připojené instalační předměty (světla, zářivky, jističe, zásuvky, vypínače), případné rozvody klimatizace od napojení do bytu a k nim připojená zařízení, dále systémy rozvodu a příjmu televizního vysílání a datových sítí od zapojení do bytu. Rozvody tepla, související technologie a bytový výměník tepla (Meibes) včetně radiátorů nejsou součástí jednotky. K vybraným jednotkám náleží rozvody elektroinstalace vč. zařízení WallBoxů (umístěné u parkovacích stání v 1. a 2. podzemním podlaží) určené k provozu dobíjecích stanic (WallBoxů) k dobíjení elektromobilů. Počet a poloha instalovaných WallBoxů instalovaných k daným parkovacím stáním jsou specifikovány v příslušné projektové dokumentaci platné ke dni vydání Kolaudačního souhlasu.
6. K vlastnictví jednotky dále patří vnitřní dveře bytu, vstupní dveře do bytu, povrchové úpravy v bytě (vnitřní omítky, malby a případně tapety, dřevěné nebo jiné obložení, SDK podhledy a podobné vnitřní obložení stěn a stropů), podlahové krytiny uvnitř bytu a všechno, co je spojeno s položením či usazením a s funkcí příslušného druhu podlahových krytin spolu s případnou kročejovou protihlukovou nebo tepelnou izolací, je-li součástí krytiny, nachází se uvnitř bytu a nezasahuje do společných částí Domu.
7. Součástí každé jednotky je vše, co se nachází v bytě a podle tohoto Prohlášení a platných právních předpisů není společnou částí Nemovité věci.
8. Pro účely výpočtu podlahové plochy je byt, jako prostorově oddělená část Domu, ohraničen povrchy obvodových stěn této prostorově oddělené části domu, podlahou, stropem a výplněmi stavebních otvorů ve stěnách ohraničujících byt.
9. Každý vlastník jednotky má právo výlučného užívání některých společných prostor Domě nebo Souvisejících pozemků (předzahrádka, terasy, sklepy, garážová stání), a to v rozsahu, který je definován u vymezení jednotlivých jednotek v odst. 11 tohoto článku Prohlášení a ve vymezení společných částí Nemovité věci a v Příloze č. 1 tohoto Prohlášení. Veškeré náklady spojené s užíváním, údržbou a opravami těchto společných částí Nemovité věci je povinen hradit vlastník jednotky, která má právo výlučného užívání takové společné části Nemovité věci.
10. V případě, že ke dni vyhotovení tohoto Prohlášení jsou součástí některého bytu rozvody klimatizace, je vlastník této jednotky oprávněn umístit vnější klimatizační jednotku na místo určené příslušným projektem na základě kterého byly tyto instalace vyprojektovány.

11. Vlastník tímto vymezuje v Zastavěném pozemku následující jednotky:

Číslo jednotky	Označení jednotky	Umístění v Domě (NP)	Sekce	Podlahová plocha	Podíl na společných částech Nemovité věci	Právo výlučného užívání konkrétní jednotky k následujícím společným částem Nemovité věci				Původní marketingové označení bytu
						Předzahrádka	Terasa	Sklep	Vnitřní parkovací stání	
1039 / 1011	byt	1.NP	A	69,80	6980 / 889550	ANO	ANO	A.-1.S05	1.14	A.01.01
1039 / 1012	byt	1.NP	A	80,60	8060 / 889550	ANO	ANO	A.-2.S05	2.1	A.01.02
1039 / 1013	byt	1.NP	A	92,80	9280 / 889550	ANO	ANO	A.-1.S04	1.30	A.01.03
1039 / 1014	byt	1.NP	A	81,00	8100 / 889550	ANO	ANO	A.-1.S28	1.48	A.01.04
1039 / 1015	byt	1.NP	A	32,70	3270 / 889550	ANO	ANO	A.-1.S31	1.15	A.01.05
1039 / 1021	byt	2.NP	A	69,50	6950 / 889550		ANO	A.-1.S21	1.46	A.02.01
1039 / 1022	byt	2.NP	A	58,30	5830 / 889550		ANO	A.-2.S12	2.17	A.02.02
1039 / 1023	byt	2.NP	A	58,80	5880 / 889550		ANO	A.-2.S11	2.18	A.02.03
1039 / 1024	byt	2.NP	A	93,40	9340 / 889550		ANO	A.-1.S03	1.28	A.02.04
1039 / 1025	byt	2.NP	A	81,20	8120 / 889550		ANO	A.-1.S22	1.32	A.02.05
1039 / 1026	byt	2.NP	A	32,40	3240 / 889550			A.-1.S30	1.16	A.02.06
1039 / 1031	byt	3.NP	A	69,50	6950 / 889550		ANO	A.-1.S23	1.64	A.03.01
1039 / 1032	byt	3.NP	A	58,20	5820 / 889550		ANO	A.-2.S10	2.19	A.03.02
1039 / 1033	byt	3.NP	A	58,90	5890 / 889550		ANO	A.-2.S09	2.20	A.03.03
1039 / 1034	byt	3.NP	A	93,40	9340 / 889550		ANO	A.-2.S04	2.13	A.03.04
1039 / 1035	byt	3.NP	A	81,20	8120 / 889550		ANO	A.-1.S24	1.63	A.03.05
1039 / 1036	byt	3.NP	A	32,40	3240 / 889550			A.-1.S29	1.17	A.03.06
1039 / 1041	byt	4.NP	A	59,40	5940 / 889550		ANO	A.-1.S10	1.39	A.04.01
1039 / 1042	byt	4.NP	A	83,60	8360 / 889550		ANO	A.-1.S25	1.62	A.04.02
1039 / 1043	byt	4.NP	A	98,60	9860 / 889550		ANO	A.-2.S03	2.15	A.04.03
1039 / 1044	byt	4.NP	A	97,10	9710 / 889550		ANO	A.-1.S26	1.61	A.04.04
1039 / 1045	byt	4.NP	A	57,00	5700 / 889550		ANO	A.-1.S11	1.40	A.04.05
1039 / 1051	byt	5.NP	A	58,90	5890 / 889550		ANO	A.-2.S19	2.47	A.05.01

1039 / 1052	byt	5.NP	A	83,50	8350 / 889550	ANO	A.-1.S27	1.41		A.05.02
1039 / 1053	byt	5.NP	A	98,50	9850 / 889550	ANO	A.-2.S06	2.66	2.67	A.05.03
1039 / 1054	byt	5.NP	A	96,90	9690 / 889550	ANO	A.-1.S19	1.51		A.05.04
1039 / 1055	byt	5.NP	A	57,00	5700 / 889550	ANO	A.-2.S20	2.65		A.05.05
1039 / 1061	byt	6.NP	A	59,00	5900 / 889550	ANO	A.-2.S21	2.50		A.06.01
1039 / 1062	byt	6.NP	A	83,60	8360 / 889550	ANO	A.-1.S18	1.50		A.06.02
1039 / 1063	byt	6.NP	A	99,30	9930 / 889550	ANO	A.-1.S06	1.42	1.43	A.06.03
1039 / 1064	byt	6.NP	A	96,10	9610 / 889550	ANO	A.-2.S18	2.64		A.06.04
1039 / 1065	byt	6.NP	A	57,00	5700 / 889550	ANO	A.-2.S28	2.49		A.06.05
1039 / 1071	byt	7.NP	A	69,60	6960 / 889550	ANO	A.-2.S08	2.71		A.07.01
1039 / 1072	byt	7.NP	A	58,50	5850 / 889550	ANO	A.-2.S27	2.48		A.07.02
1039 / 1073	byt	7.NP	A	58,90	5890 / 889550	ANO	A.-2.S26	2.69		A.07.03
1039 / 1074	byt	7.NP	A	93,50	9350 / 889550	ANO	A.-1.S07	1.47	A.-1.S35	A.07.04
1039 / 1075	byt	7.NP	A	81,00	8100 / 889550	ANO	A.-1.S08	1.22		A.07.05
1039 / 1076	byt	7.NP	A	32,40	3240 / 889550		A.-2.S24	2.12		A.07.06
1039 / 1081	byt	8.NP	A	69,30	6930 / 889550	ANO	A.-1.S09	1.23		A.08.01
1039 / 1082	byt	8.NP	A	58,40	5840 / 889550	ANO	A.-2.S25	2.68		A.08.02
1039 / 1083	byt	8.NP	A	59,30	5930 / 889550	ANO	A.-2.S13	2.70		A.08.03
1039 / 1084	byt	8.NP	A	92,70	9270 / 889550	ANO	A.-1.S17	1.38		A.08.04
1039 / 1085	byt	8.NP	A	81,30	8130 / 889550	ANO	A.-1.S16	1.37		A.08.05
1039 / 1086	byt	8.NP	A	32,40	3240 / 889550		A.-2.S23	2.62		A.08.06
1039 / 1091	byt	9.NP	A	69,40	6940 / 889550	ANO	A.-1.S12	1.49		A.09.01
1039 / 1092	byt	9.NP	A	58,50	5850 / 889550	ANO	A.-2.S14	2.5		A.09.02
1039 / 1093	byt	9.NP	A	58,70	5870 / 889550	ANO	A.-2.S15	2.4		A.09.03
1039 / 1094	byt	9.NP	A	92,60	9260 / 889550	ANO	A.-1.S13	1.24		A.09.04
1039 / 1095	byt	9.NP	A	80,90	8090 / 889550	ANO	A.-1.S14	1.25		A.09.05
1039 / 1096	byt	9.NP	A	32,50	3250 / 889550		A.-2.S22	2.63		A.09.06
1039 / 1101	byt	10.NP	A	60,20	6020 / 889550	ANO	A.-2.S16	2.3		A.10.01
1039 / 1102	byt	10.NP	A	83,50	8350 / 889550	ANO	A.-2.S07	2.72		A.10.02
1039 / 1103	byt	10.NP	A	98,40	9840 / 889550	ANO	A.-1.S20	1.35	1.36	A.10.03
1039 / 1104	byt	10.NP	A	96,90	9690 / 889550	ANO	A.-1.S15	1.26	1.27	A.10.04
1039 / 1105	byt	10.NP	A	57,40	5740 / 889550	ANO	A.-2.S17	2.2		A.10.05
1039 / 1111	byt	11.NP	A	64,70	6470 / 889550	ANO	A.-1.S33	1.44		A.11.01

1039 / 1112	byť	11.+12.NP	A	119,70	11970 / 889550		ANO	A-2.S01		2.10	2.11	A.11.02
1039 / 1113	byť	11.+12.NP	A	130,20	13020 / 889550		ANO	A-1.S01		1.33	1.34	A.11.03
1039 / 1114	byť	11.NP	A	54,30	5430 / 889550		ANO	A-1.S32		1.45		A.11.04
1039 / 1115	byť	11.+12.NP	A	88,30	8830 / 889550		ANO	A-2.S02		2.74		A.11.05
1039 / 1116	byť	11.+12.NP	A	71,80	7180 / 889550		ANO	A-1.S02		2.73		A.11.06
1039 / 2011	byť	1.NP	B	71,00	7100 / 889550	ANO	ANO	B-2.S41		2.26		B.01.01
1039 / 2012	byť	1.NP	B	58,30	5830 / 889550	ANO	ANO	B-2.S36		1.67		B.01.02
1039 / 2013	byť	1.NP	B	59,00	5900 / 889550	ANO	ANO	B-2.S27		1.65		B.01.03
1039 / 2014	byť	1.NP	B	92,80	9280 / 889550	ANO	ANO	B-1.S03		1.1	1.2	B.01.04
1039 / 2015	byť	1.NP	B	80,90	8090 / 889550	ANO	ANO	B-1.S04		1.70		B.01.05
1039 / 2021	byť	2.NP	B	69,50	6950 / 889550		ANO	B-2.S03		2.35		B.02.01
1039 / 2022	byť	2.NP	B	58,30	5830 / 889550		ANO	B-2.S31		1.52		B.02.02
1039 / 2023	byť	2.NP	B	58,90	5890 / 889550		ANO	B-2.S32		1.53		B.02.03
1039 / 2024	byť	2.NP	B	92,60	9260 / 889550		ANO	B-2.S28		2.38	2.39	B.02.04
1039 / 2025	byť	2.NP	B	81,00	8100 / 889550		ANO	B-1.S05		1.68		B.02.05
1039 / 2026	byť	2.NP	B	32,40	3240 / 889550			B-2.S08		2.40		B.02.06
1039 / 2031	byť	3.NP	B	69,20	6920 / 889550		ANO	B-1.S07		1.69		B.03.01
1039 / 2032	byť	3.NP	B	58,20	5820 / 889550		ANO	B-2.S15		1.54		B.03.02
1039 / 2033	byť	3.NP	B	58,80	5880 / 889550		ANO	B-2.S14		1.55		B.03.03
1039 / 2034	byť	3.NP	B	93,00	9300 / 889550		ANO	B-2.S06		2.36	2.37	B.03.04
1039 / 2035	byť	3.NP	B	81,00	8100 / 889550		ANO	B-2.S23		1.71		B.03.05
1039 / 2036	byť	3.NP	B	32,50	3250 / 889550			B-2.S30	A-1.S37	1.66		B.03.06
1039 / 2041	byť	4.NP	B	59,30	5930 / 889550		ANO	B-2.S13		1.56		B.04.01
1039 / 2042	byť	4.NP	B	83,60	8360 / 889550		ANO	B-1.S09		1.8		B.04.02
1039 / 2043	byť	4.NP	B	98,90	9890 / 889550		ANO	B-1.S08		1.6	1.7	B.04.03
1039 / 2044	byť	4.NP	B	97,00	9700 / 889550		ANO	B-1.S10		1.9		B.04.04
1039 / 2045	byť	4.NP	B	57,00	5700 / 889550		ANO	B-2.S10		2.61		B.04.05
1039 / 2051	byť	5.NP	B	59,10	5910 / 889550		ANO	B-2.S11		2.60		B.05.01
1039 / 2052	byť	5.NP	B	83,60	8360 / 889550		ANO	B-2.S17		2.27		B.05.02
1039 / 2053	byť	5.NP	B	98,90	9890 / 889550		ANO	B-1.S01		1.4	1.5	B.05.03
1039 / 2054	byť	5.NP	B	97,00	9700 / 889550		ANO	B-2.S16		2.28		B.05.04
1039 / 2055	byť	5.NP	B	57,10	5710 / 889550		ANO	B-2.S12		2.59		B.05.05
1039 / 2061	byť	6.NP	B	58,90	5890 / 889550		ANO	B-2.S22		2.58		B.06.01
1039 / 2062	byť	6.NP	B	83,70	8370 / 889550		ANO	B-1.S11		1.13		B.06.02

1039 / 2063	byt	6.NP	B	98,50	9850 / 889550		ANO	B.-2.S35		2.23	2.24	B.06.03
1039 / 2064	byt	6.NP	B	97,00	9700 / 889550		ANO	B.-2.S07		2.53	2.54	B.06.04
1039 / 2065	byt	6.NP	B	57,10	5710 / 889550		ANO	B.-2.S21		2.46		B.06.05
1039 / 2071	byt	7.NP	B	53,90	5390 / 889550		ANO	B.-2.S20		2.45		B.07.01
1039 / 2072	byt	7.NP	B	59,00	5900 / 889550		ANO	B.-2.S19		2.44		B.07.02
1039 / 2073	byt	7.NP	B	58,90	5890 / 889550		ANO	B.-2.S18		2.57		B.07.03
1039 / 2074	byt	7.NP	B	93,60	9360 / 889550		ANO	B.-2.S05		2.33	2.34	B.07.04
1039 / 2075	byt	7.NP	B	80,70	8070 / 889550		ANO	B.-1.S14	A.-1.S38	1.3		B.07.05
1039 / 2076	byt	7.NP	B	47,70	4770 / 889550		ANO	B.-2.S29	A.-1.S36	2.56		B.07.06
1039 / 2081	byt	8.NP	B	53,80	5380 / 889550		ANO	B.-2.S24		2.55		B.08.01
1039 / 2082	byt	8.NP	B	58,90	5890 / 889550		ANO	B.-2.S25		2.21		B.08.02
1039 / 2083	byt	8.NP	B	59,00	5900 / 889550		ANO	B.-2.S26		2.22		B.08.03
1039 / 2084	byt	8.NP	B	92,40	9240 / 889550		ANO	B.-1.S15		1.20		B.08.04
1039 / 2085	byt	8.NP	B	80,90	8090 / 889550		ANO	B.-1.S16		1.21		B.08.05
1039 / 2086	byt	8.NP	B	47,60	4760 / 889550		ANO	B.-2.S37		2.25		B.08.06
1039 / 2091	byt	9.NP	B	53,90	5390 / 889550		ANO	B.-2.S38		2.6		B.09.01
1039 / 2092	byt	9.NP	B	58,10	5810 / 889550		ANO	B.-2.S39		2.7		B.09.02
1039 / 2093	byt	9.NP	B	59,30	5930 / 889550		ANO	B.-2.S40		2.8		B.09.03
1039 / 2094	byt	9.NP	B	93,20	9320 / 889550		ANO	B.-2.S09		2.51	2.52	B.09.04
1039 / 2095	byt	9.NP	B	81,10	8110 / 889550		ANO	B.-1.S17		1.57		B.09.05
1039 / 2096	byt	9.NP	B	47,50	4750 / 889550		ANO	B.-2.S33		2.43		B.09.06
1039 / 2101	byt	10.NP	B	60,30	6030 / 889550		ANO	B.-2.S34	A.-1.S34	2.42		B.10.01
1039 / 2102	byt	10.NP	B	83,60	8360 / 889550		ANO	B.-1.S18		1.58		B.10.02
1039 / 2103	byt	10.NP	B	98,40	9840 / 889550		ANO	B.-1.S06		1.59	1.60	B.10.03
1039 / 2104	byt	10.NP	B	97,10	9710 / 889550		ANO	B.-1.S13		1.10	1.11	B.10.04
1039 / 2105	byt	10.NP	B	57,40	5740 / 889550		ANO	B.-1.S02	A.-1.S39	1.12		B.10.05
1039 / 2111	byt	11.+12.NP	B	167,30	16730 / 889550		ANO	B.-2.S04		2.32	2.41	B.11.01
1039 / 2112	byt	11.+12.NP	B	118,60	11860 / 889550		ANO	B.-1.S12		1.18	1.19	B.11.02
1039 / 2113	byt	11.+12.NP	B	129,20	12920 / 889550		ANO	B.-2.S02		2.31	2.9	B.11.03
1039 / 2114	byt	11.+12.NP	B	135,10	13510 / 889550		ANO	B.-2.S01		2.29	2.30	B.11.04
				celkem	8 895,50	m2						

III. SPOLEČNÉ ČÁSTI

1. Společnými částmi Nemovité věci je Zastavěný pozemek, jehož součástí je Dům, a Související pozemky, které funkčně souvisí s provozem a správou Domu a s užíváním jednotek, a stavební části podstatné pro zachování Domu včetně jeho hlavních konstrukcí, a jeho tvaru i vzhledu, jakož i pro zachování bytu jiného vlastníka jednotky, a zařízení sloužící i jinému vlastníku jednotky k užívání bytu.
2. Společnými částmi Domu, jako částmi podstatnými pro zachování Domu, včetně jeho hlavních konstrukcí a jeho tvaru i vzhledu, jakož i pro zachování bytu jiného vlastníka jednotky, a zařízení sloužící i jinému vlastníku jednotky k užívání bytu podle § 1160 odst. 2 občanského zákoníku, jsou zejména:
 - a) vodorovné a svislé nosné konstrukce včetně základů Domu, obvodové stěny Domu,
 - b) střecha včetně výplní výstupních otvorů, izolací, hromosvodů, dešťových žlabů, záchytného systému a svodů venkovních či vnitřních,
 - c) zápraží, schody, vchody a vstupní dveře do Domu, průčelí, schodiště, chodby, výplně stavebních otvorů hlavní svislé konstrukce (okna včetně předokenních žaluzií a rolet),
 - d) terasy, předzahrádky, i v případě, že jsou přístupné pouze z bytu, dveře z teras; tyto společné části, jsou-li přístupné pouze z bytu, jsou vždy ve výlučném užívání vlastníka příslušné jednotky,
 - e) místnost výměníku (předávací stanice tepla), vyjma technologické části výměníku, která je ve vlastnictví Pražská teplárenská a.s., IČO: 452 73 600, se sídlem Praha 7, Partyzánská 1/7, PSČ 170 00.
 - f) výtahy,
 - g) místnosti nacházející se ve společných částech domu, které nejsou vymezeny jako byt nebo součást bytu,
 - h) obvodové stěny prostorově ohraničující byt i v případě, že jde o nenosné svislé konstrukce, dále všechny nosné svislé konstrukce uvnitř bytu, jako jsou zejména stěny, sloupy a pilíře, vždy s výjimkou povrchových úprav, jako jsou vnitřní omítky, malby a případné krytiny na stěnách, tapety, dřevěné či jiné obložení, sádkartonové podhledy a podobné vnitřní obložení stěn nebo stropů,
 - i) podlahy, vyjma podlahových krytin v bytě a všeho, co je spojeno s položením či usazením a s funkcí příslušného druhu podlahových krytin, spolu s případnou kročejovou protihlukovou izolací a s tepelnou izolací, je-li součástí podlahové krytiny a nezasahuje do společných částí Domu,
 - j) přípojky od hlavního řadu nebo od hlavního vedení pro dodávky energií, vody, pro odvádění odpadních vod, pokud nejsou ve vlastnictví dodavatelů, domovní potrubí odpadních vod až po výpusť (zařízení) pro napojení potrubí odpadních vod z bytu, domovní potrubí pro odvádění dešťových vod,
 - k) objekty technické infrastruktury – přípojky inženýrských sítí, dešťová kanalizace, a retenční nádrže,
 - l) rozvody elektrické energie až k bytovému jističi za elektroměrem,
 - m) rozvody vody včetně stoupacích šachet, ať jde o hlavní svislé rozvody, nebo odbočky od nich až k poměrovým měřidlům pro byt, včetně těchto měřidel nebo uzávěrů; to se netýká rozvodů uvnitř bytu, včetně vodovodních baterií,
 - n) rozvody tepla za výměníkem, bytový výměník tepla (Meibes) včetně radiátorů a měřidel,
 - o) protipožární zařízení vč. systému stabilního hasicího zařízení (SHZ), nouzové osvětlení včetně záložních zdrojů, osvětlení společných částí, požární uzávěry prostupů a požární klapky
 - p) rozvody vzduchotechniky,
 - q) rozvody, CCTV (kamery), ACS (přístupový systém), domácího telefonu, domácí zvonek, vnitřní vybavení a vjezdová rampa, garážová vrata a jiné příslušenství Domu, které je nezbytně nutné k provozu Domu a k užívání jednotek a z hlediska své povahy je k tomuto účelu určeno,
 - r) 1. a 2. podzemní podlaží Domu, ve kterém jsou umístěna garážová stání a sklepy s tím, že jednotlivá garážová stání a sklepy jsou ve výlučném užívání jednotlivých vlastníků jednotek, a to v rozsahu specifikovaném výše v tabulce v čl. II. odst. 11 a v příloze č. 1 (půdorysy - schémata všech podlaží domu),

- s) chodníky, pozemní komunikace, zpevněné plochy, přístřešky, venkovní osvětlení, lavičky, opěrné stěny, oplocení a branky předzahrádek a zeleň se systém závlahy nacházející se mimo předzahrádky.
3. Všechny tyto společné části Nemovité věci s výjimkami uvedenými v odst. 2 a s výjimkami uvedenými v čl. II. odst. 11 a v příloze č. 1 (půdorysy - schémata všech podlaží domu) mají právo užívat a povinnost podílet se na jejich opravách a údržbě všichni vlastníci jednotek.
4. Vlastník jednotky, který má výlučné právo užívání některé ze společných částí Nemovité věci, je povinen nést náklady na údržbu a opravu této společné části Nemovité věci.

IV. VĚCNÁ A JINÁ PRÁVA A ZÁVADY PŘECHÁZEJÍCÍ NA VLASTNÍKY JEDNOTEK


1. Vznikem vlastnictví jednotek na základě tohoto Prohlášení přecházejí na vlastníka každé z jednotek práva a povinnosti a závazky vyplývající ze smluv:
- uvedených v příloze č. 2 (Seznam smluv) tohoto Prohlášení,
 - a případné další smlouvy s dodavatelem médií (el., voda a kanalizace), pojištění Domu, smlouva o zajištění: odvozu smíšeného odpadu, provozování a servisu výtahů, dodávky tepelné energie a sml. týkající se provozování a servisu dalších technologických zařízení nacházejících se v Domě.

V. ZÁVĚREČNÁ USTANOVENÍ

Toto prohlášení je vyhotoveno ve 3 vyhotoveních, z nichž jedno je určeno po vkladové řízení.

V Praze dne 19.1.2023

Výhledy Rokytka, s.r.o.



Pavel Tlach, jednatel

OVĚŘOVACÍ DOLOŽKA PRO LEGALIZACI

Podle ověřovací knihy Úřad městské části Praha 4
poř. č. legalizace X/0205/2023
vlastnoručně podepsal/a

Pavel Tlach, 26.9.1967, Mělník

jméno/a, příjmení, datum a místo narození žadatele

Lužec nad Vltavou, Lužec nad Vltavou, 1. máje 117

adresa místa trvalého pobytu

Občanský průkaz 209287407

druh a číslo dokladu, na základě kterého byly zjištěny osobní údaje v této ověřovací doložce

V Praze 4 dne 19.1.2023



Legalizaci provedl/a
Taťana Bidrmannová

Nedílnou součástí jsou přílohy:

Příloha č. 1 Půdorysy - schémata všech podlaží Domu.

Příloha č. 2 Seznam smluv.

Příloha č. 3 Geometrický plán č. 3275-65/2022.

Příloha č. 4 Kolaudační souhlas č.j.: MCP09/176152/2022/OVÚR/Fr, ze dne 23.11.2022.

Příloha č. 5 Doklad o přidělení čísla popisného a orientačního budově ze dne 7.12.2022.

Příloha č. 6 List vlastnictví č. 8533, k.ú. Vysočany.

Přílohy:

Příloha č. 1 Půdorysy - schémata všech podlaží Domu.

Příloha č. 2 Seznam smluv.

Příloha č. 3 Geometrický plán č. 3275-65/2022.

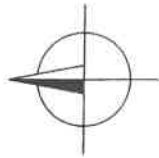
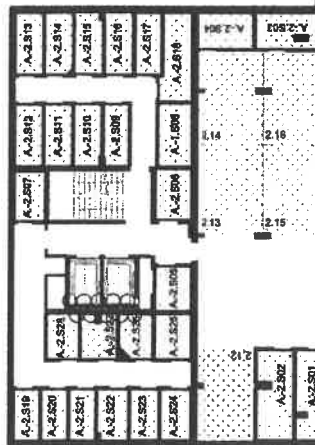
Příloha č. 4 Kolaudační souhlas č.j.: MCP09/176152/2022/OVÚR/Fri, ze dne 23.11.2022.

Příloha č. 5 Doklad o přidělení čísla popisného a orientačního budově ze dne 7.12.2022.

Příloha č. 6 List vlastnictví č. 8533, k.ú. Vydročany

Zaměření bytů pro prohlášení vlastníka "Výhledy Rokytka", k.ú. Vysočany, obec Praha

Sekce A



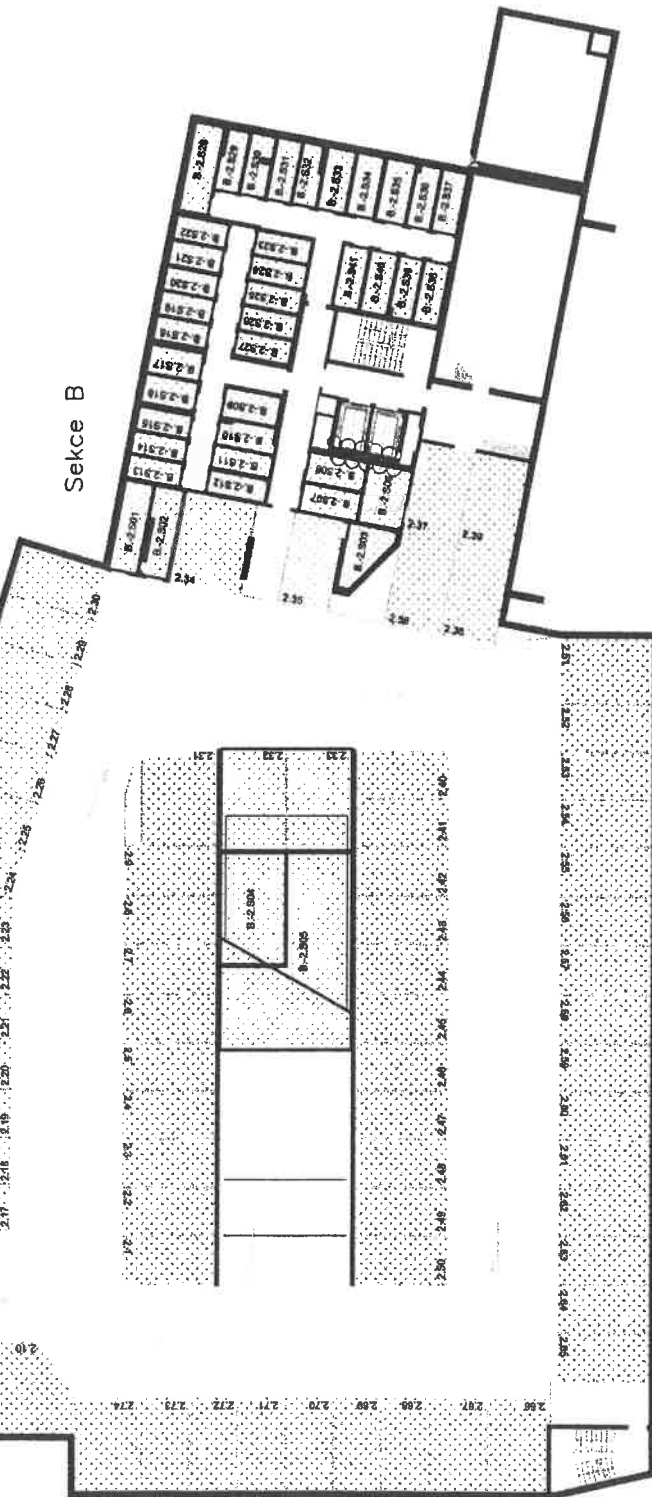
Legenda:

Společné části sloužící všem vlastníkům jednotek

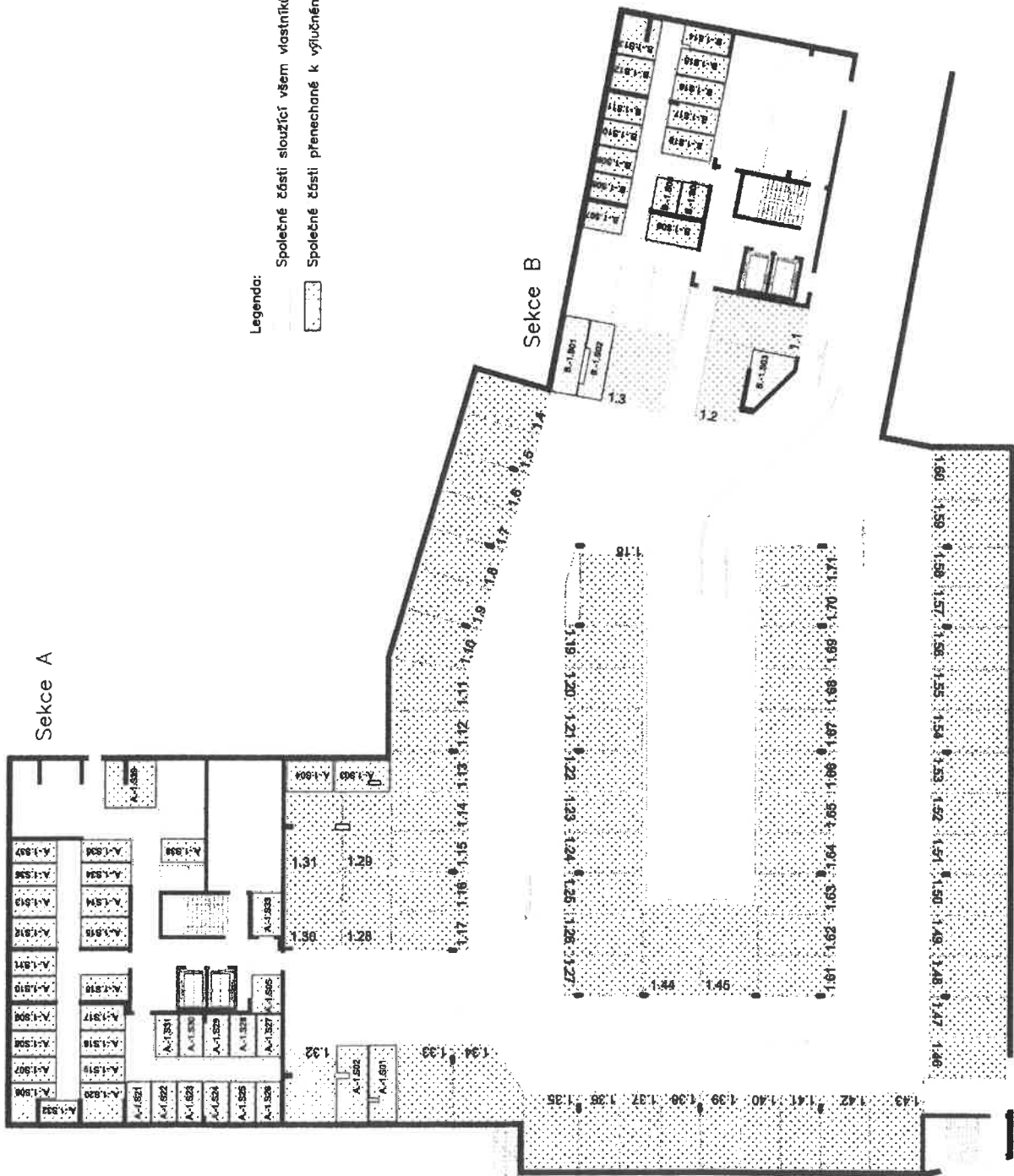


Společné části přenechané k výlučnému užívání vlastníků dané jednotky

Sekce B



Zaměření bytů pro prohlášení vlastníka "Výhledy Rokytky", k.ú. Vysočany, obec Praha

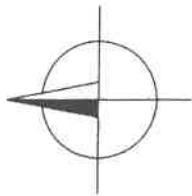
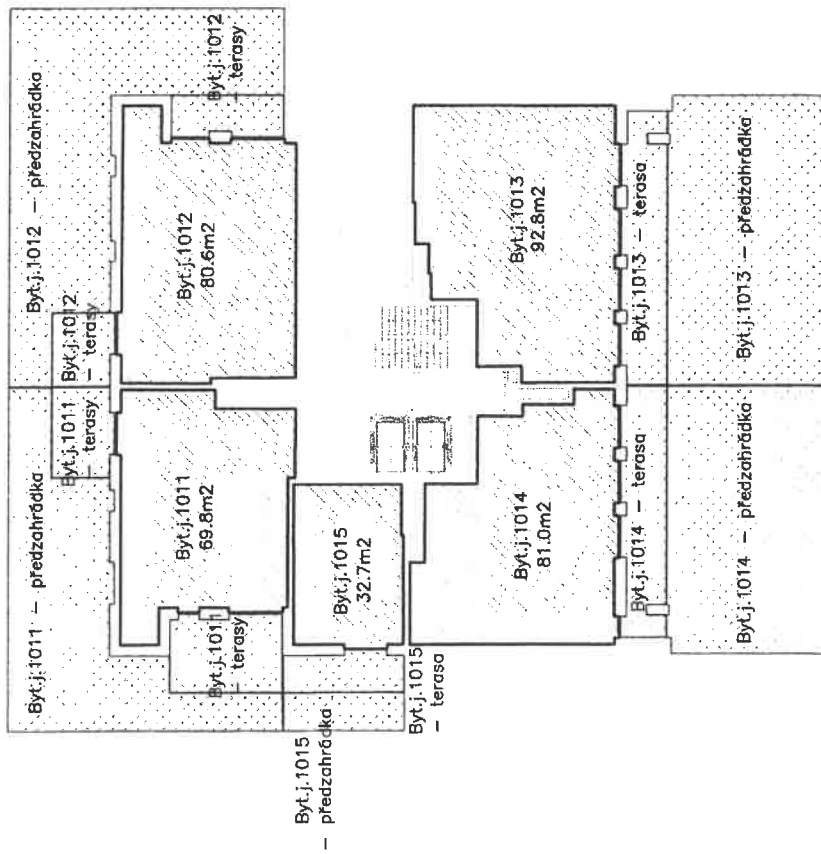


Legenda:

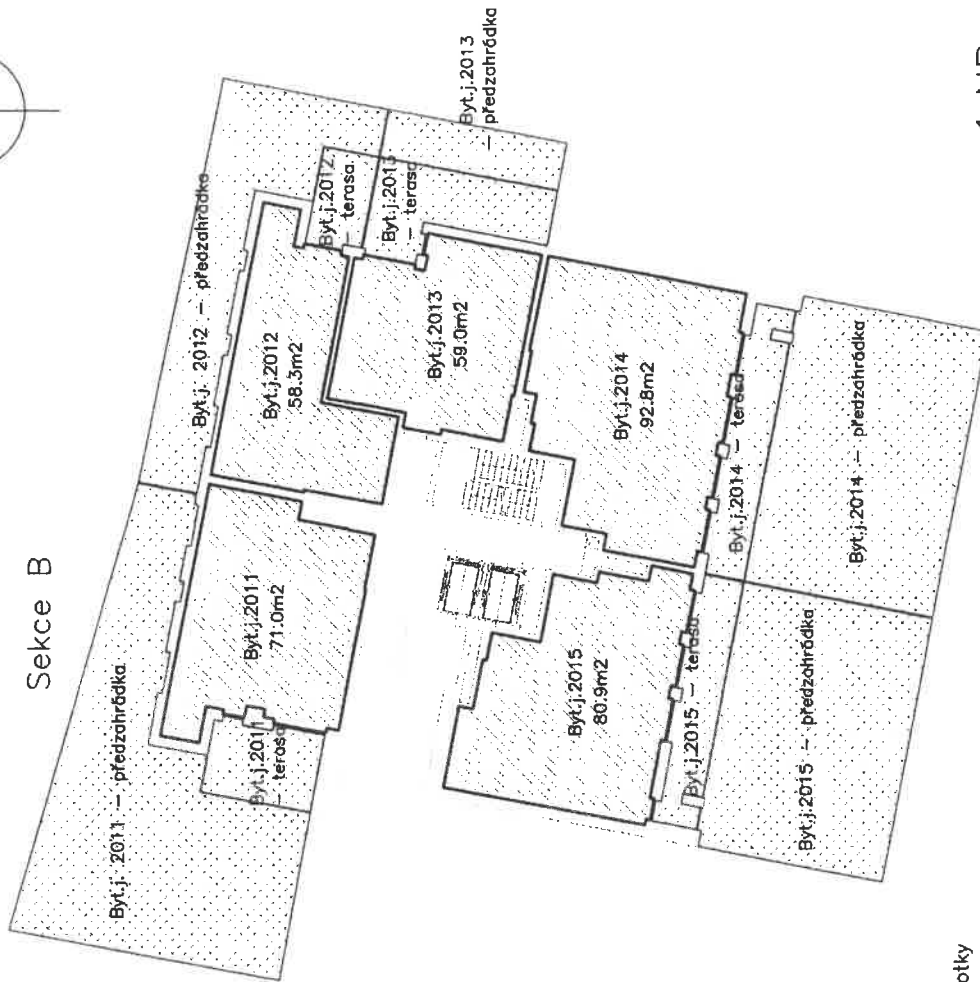
- Společné části sloužící všem vlastníkům jednotek
- Společné části přenechané k výlučnému užívání vlastníky dané jednotky

Zaměření bytů pro prohlášení vlastníka "Výhledy Rokytka", k.ú. Vysočany, obec Praha




Sekce A



Sekce B

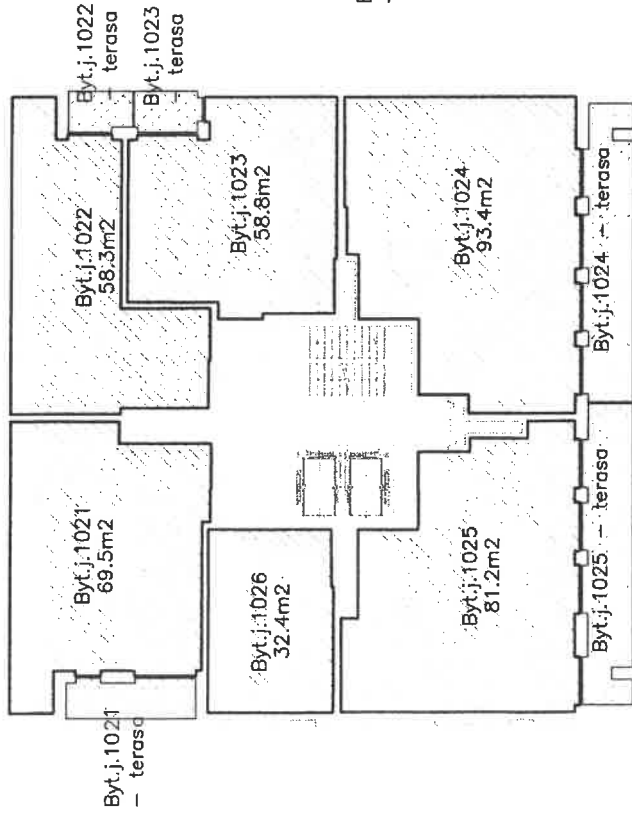


Legenda:

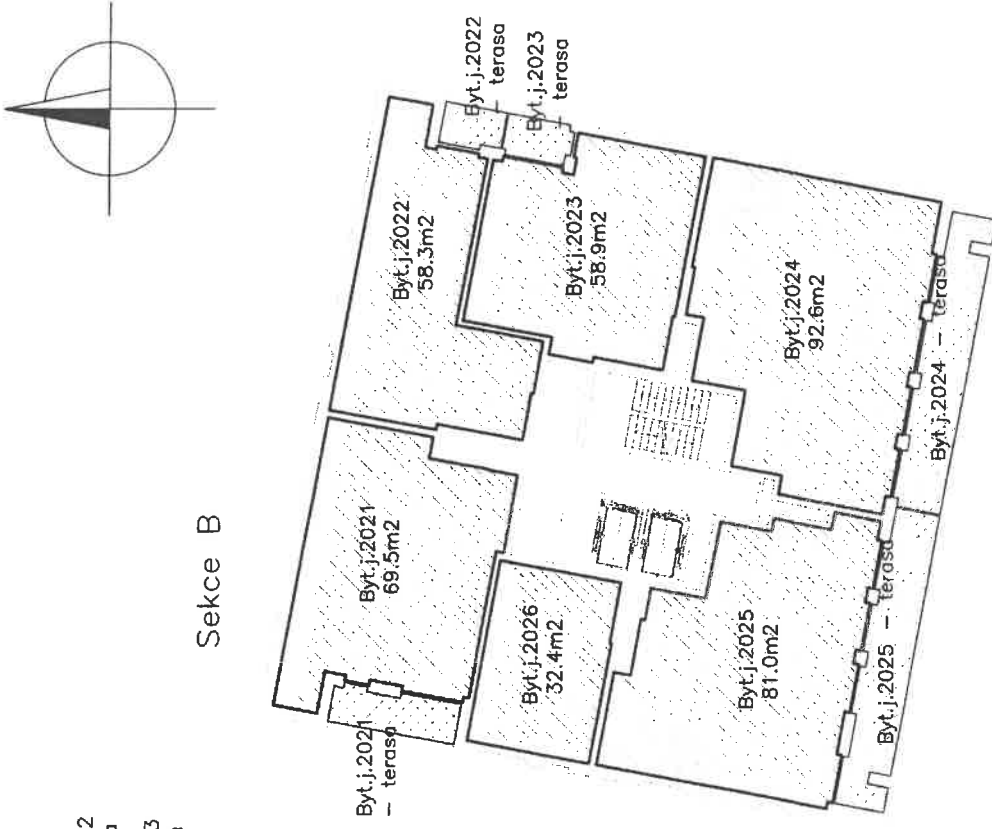
-  Společné části sloužící všem vlastníkům jednotek
-  Společné části přenechané k výlučnému užívání vlastníky; dané jednotky
-  Bytová jednotka

Zaměření bytů pro prohlášení vlastníka "Výhledy Rokytka", k.ú. Vysočany, obec Praha




Sekce A



Sekce B

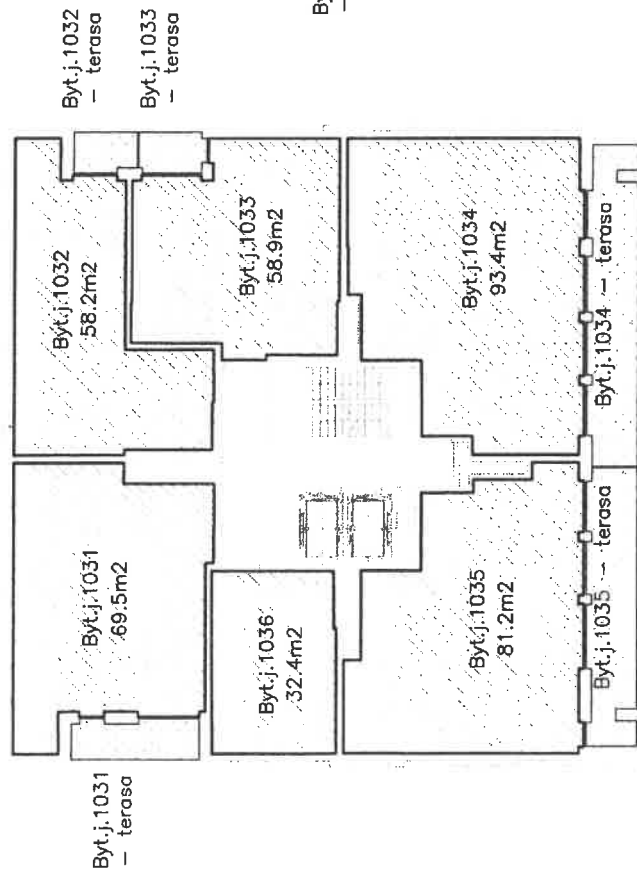


Legenda:

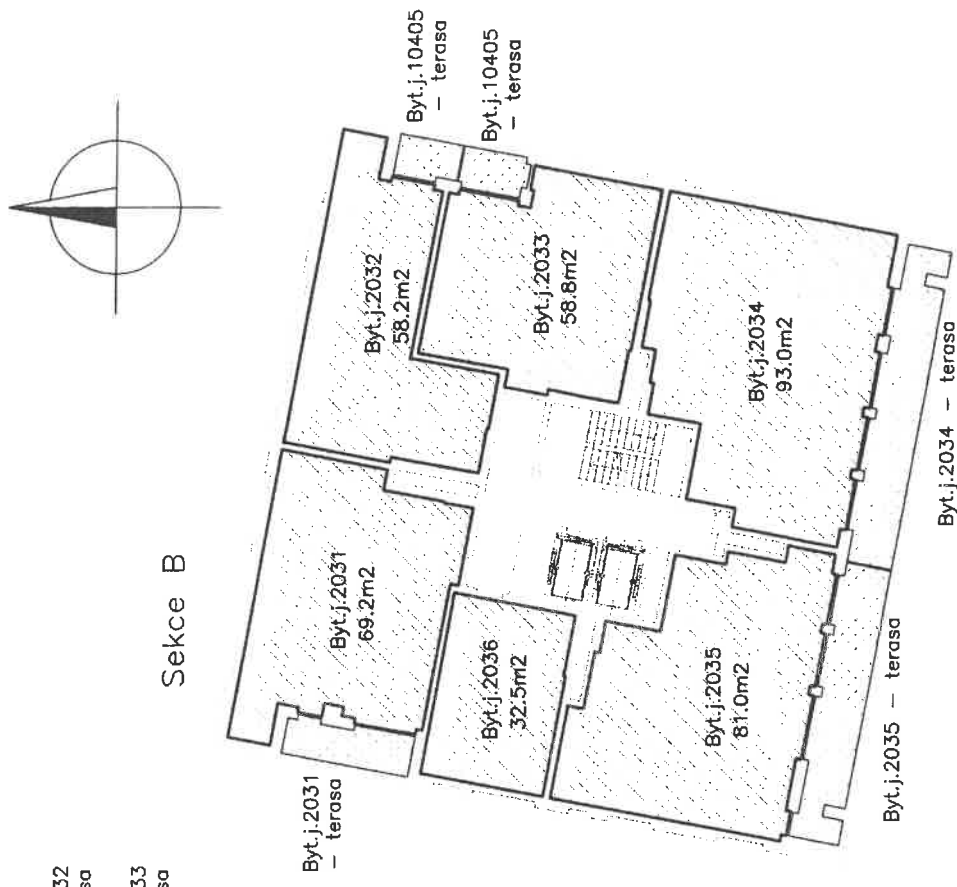
-  Společně části sloužící všem vlastníkům jednotek
-  Společně části přenechané k vylučnému užívání vlastníky dané jednotky
-  Bytová jednotka

Zaměření bytů pro prohlášení vlastníka "Výhledy Rokytka", k.ú. Vysočany, obec Praha


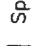
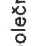
Sekce A



Sekce B

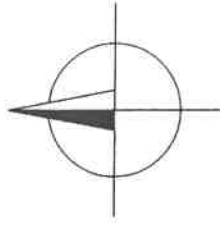
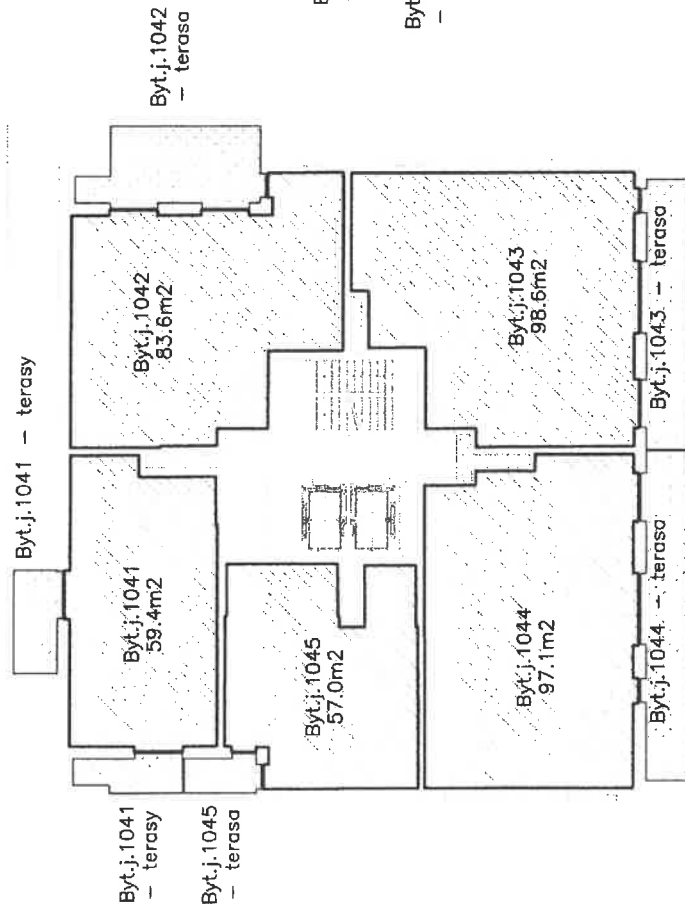


Legenda:

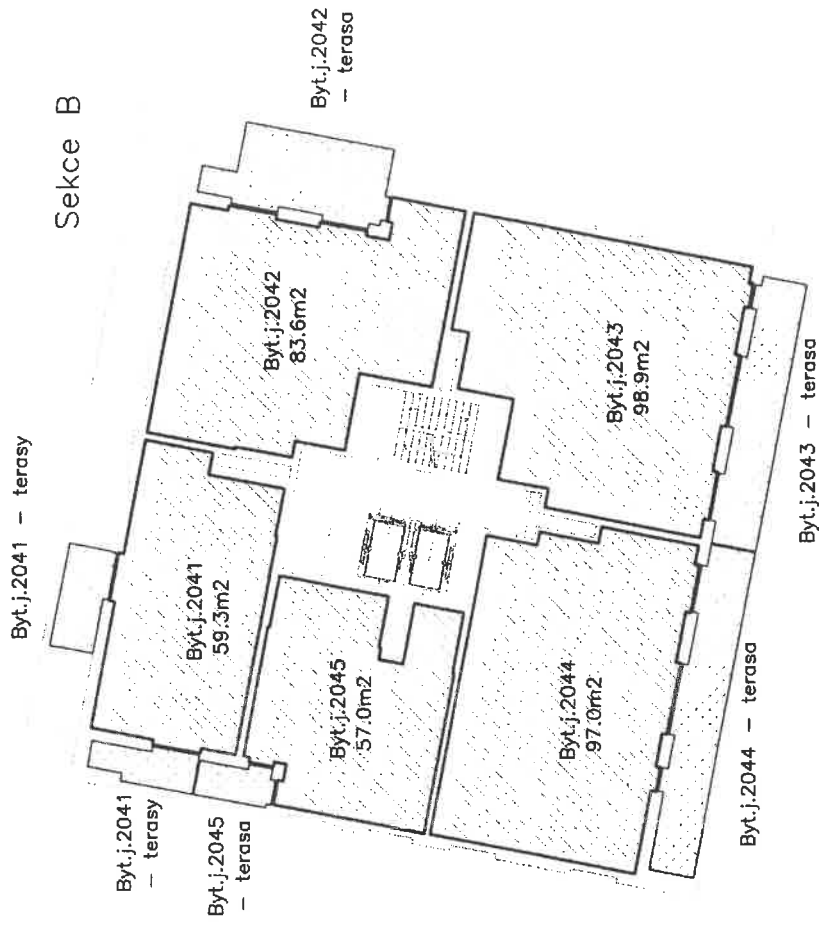
-  Společně částí sloužící všem vlastníkům jednotek
-  Společně částí přenechané k vylučnému užívání vlastníky dané jednotky
-  Bytová jednotka

Zaměření bytů pro prohlášení vlastníka "Výhledy Rokytka", k.ú. Vysočany, obec Praha




Sekce A



Sekce B

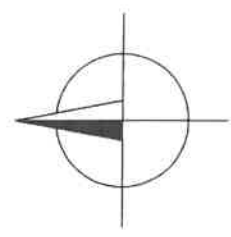
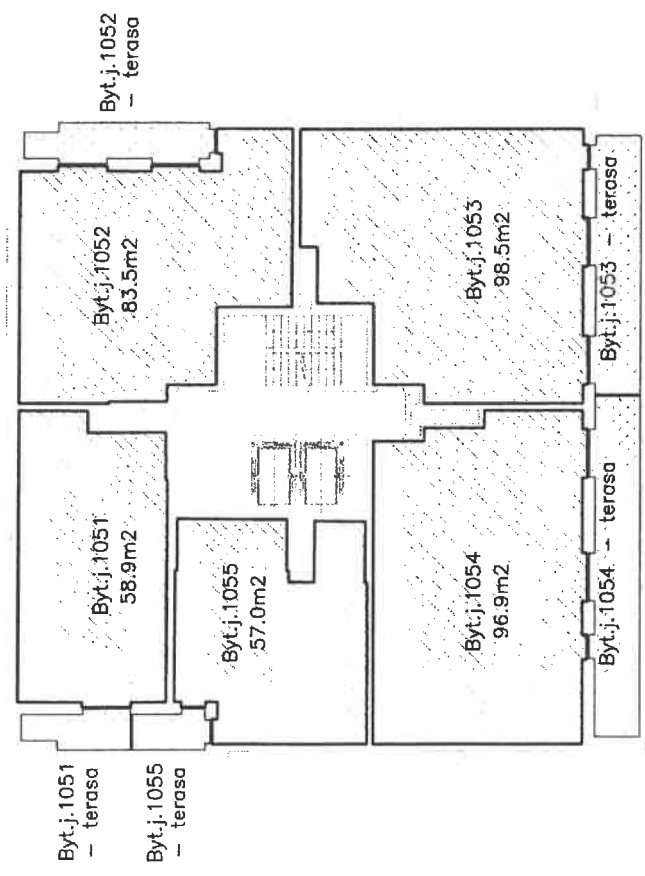


Legenda:

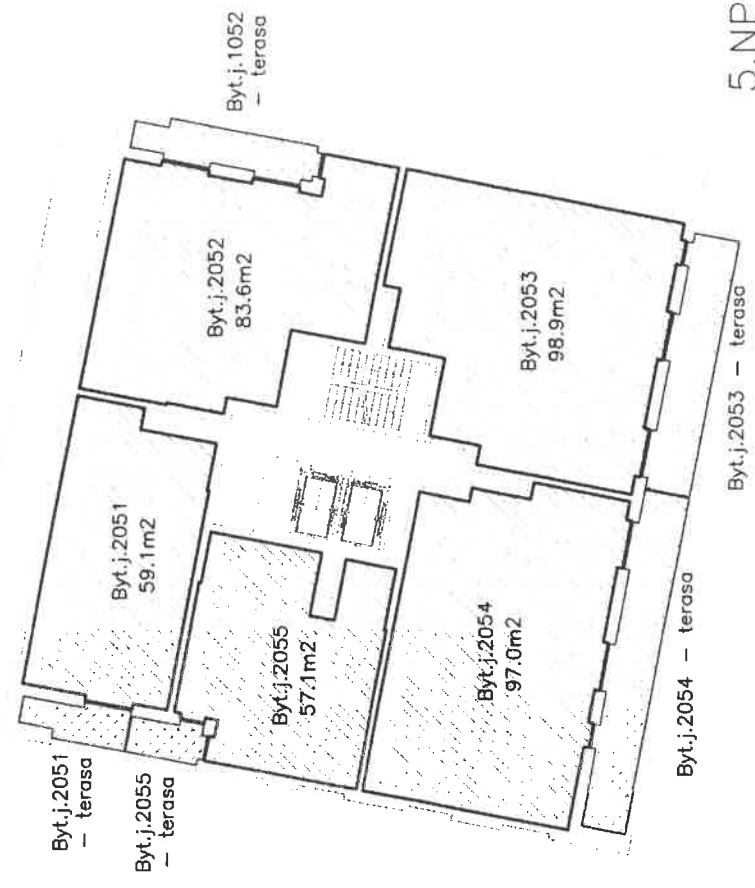
-  Společné části sloužící všem vlastníkům jednotek
-  Společné části přenechané k vylučnému užívání
-  Bytová jednotka

Zaměření bytů pro prohlášení vlastníka "Výhledy Rokytka", k.ú. Vysočany, obec Praha


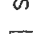
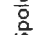
Sekce A



Sekce B

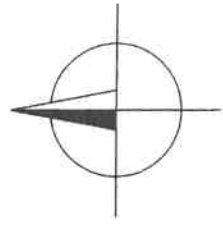
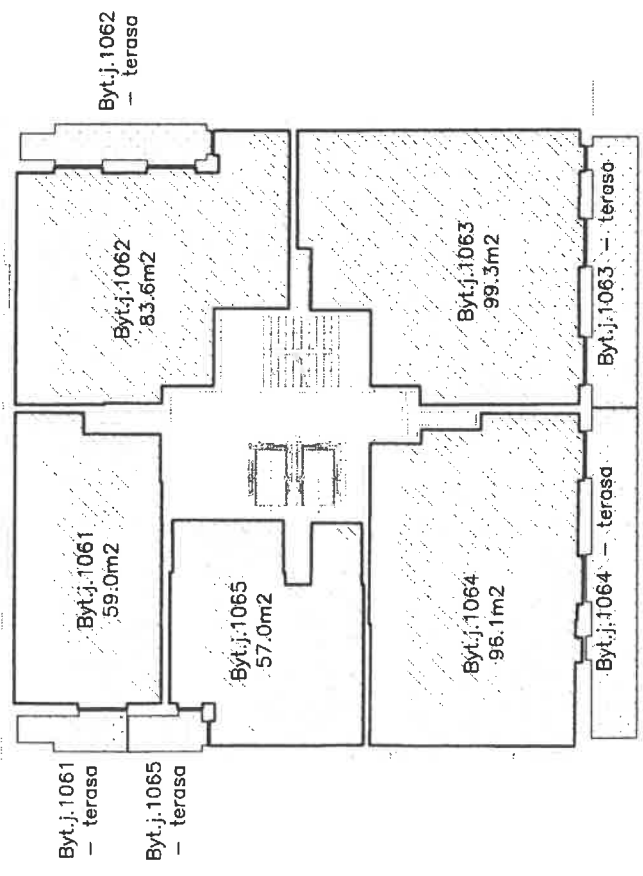


Legenda:

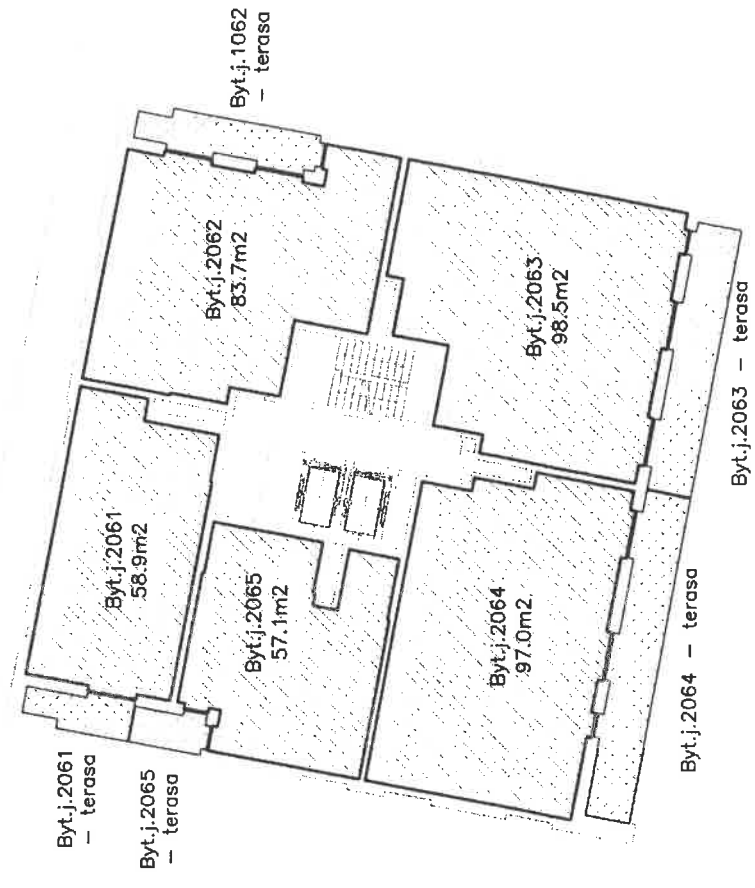
-  Společné části sloužící všem vlastníkům jednotek
-  Společné části přenechané k výlučnému užívání vlastníky dané jednotky
-  Bytová jednotka

Zaměření bytů pro prohlášení vlastníka "Výhledy Rokytka", k.ú. Vysočany, obec Praha


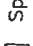

Sekce A



Sekce B

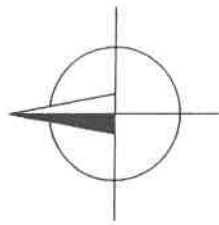
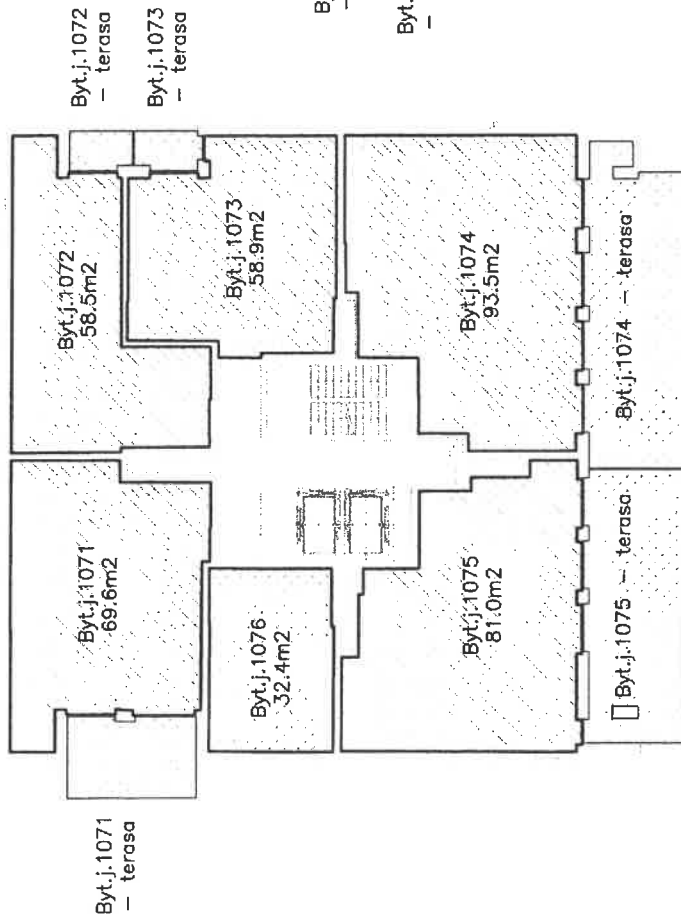


Legenda:

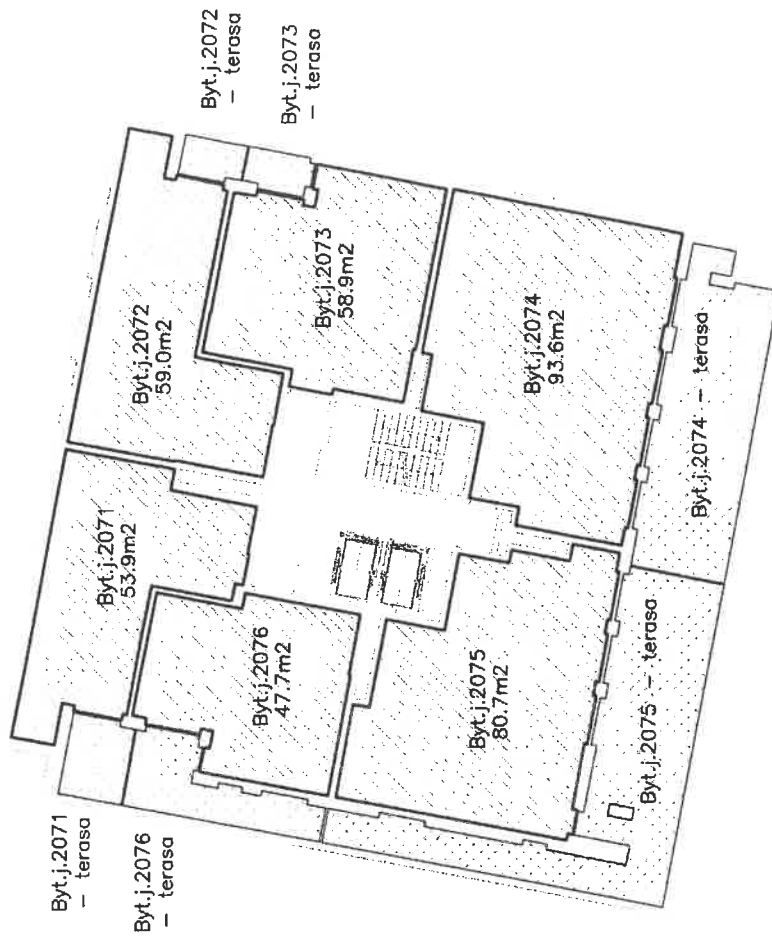
-  Společné části sloužící všem vlastníkům jednotek
-  Společné části přenechané k výlučnému užívání vlastníkoví dané jednotky
-  Bytová jednotka

Zaměření bytů pro prohlášení vlastníka "Výhledy Rokytka", k.ú. Vysočany, obec Praha

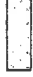
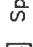
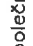
Sekce A



Sekce B

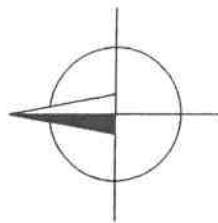
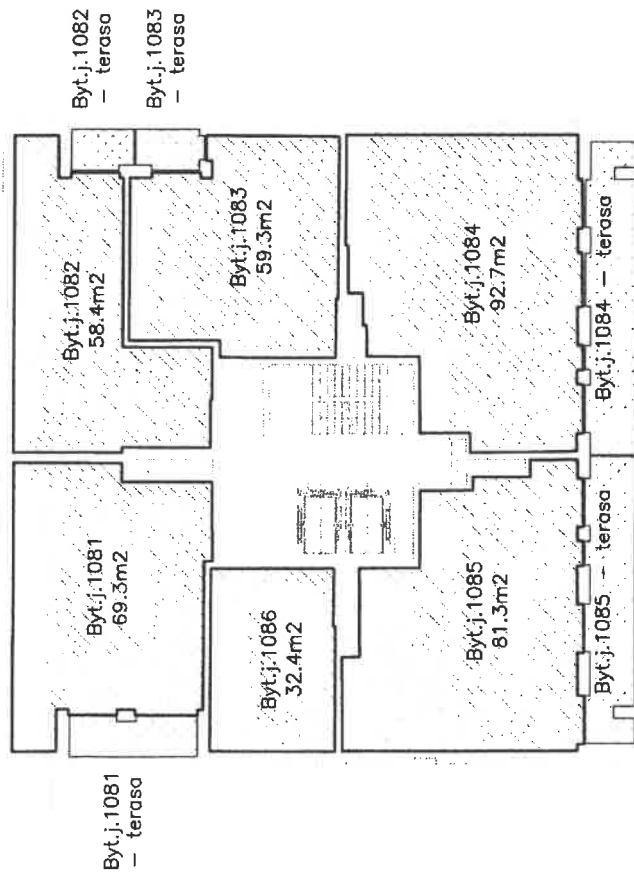


Legenda:

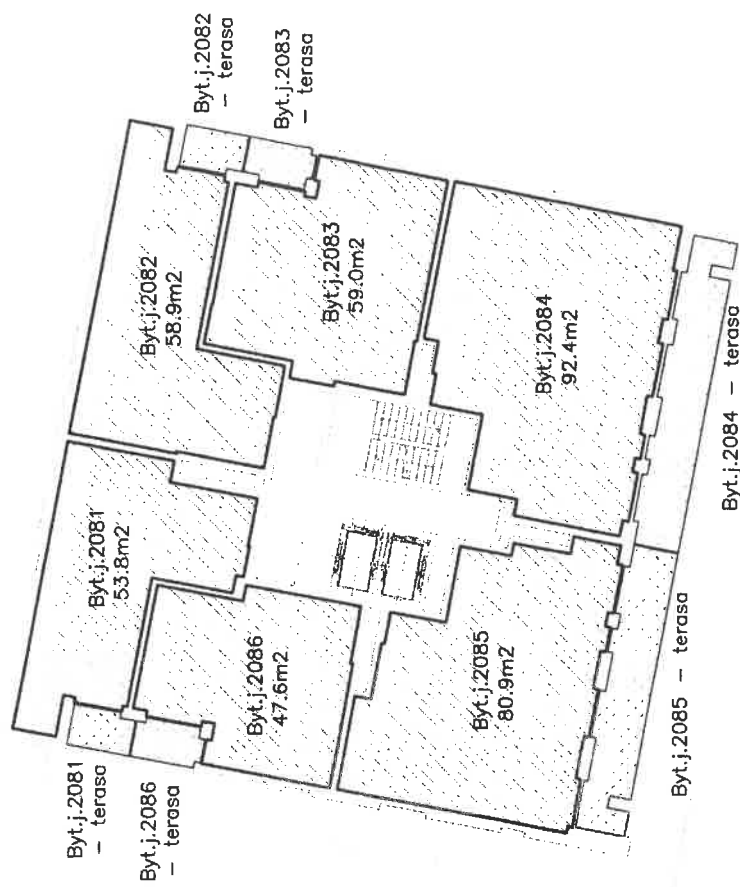
-  Společné části sloužící všem vlastníkům jednotek
-  Společné části přenechané k vylučnému užívání vlastníky dané jednotky
-  Bytová jednotka

Zaměření bytů pro prohlášení vlastníka "Výhledy Rokytka", k.ú. Vysočany, obec Praha




Sekce A



Sekce B

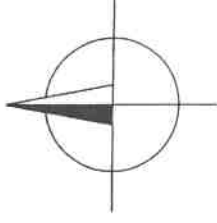
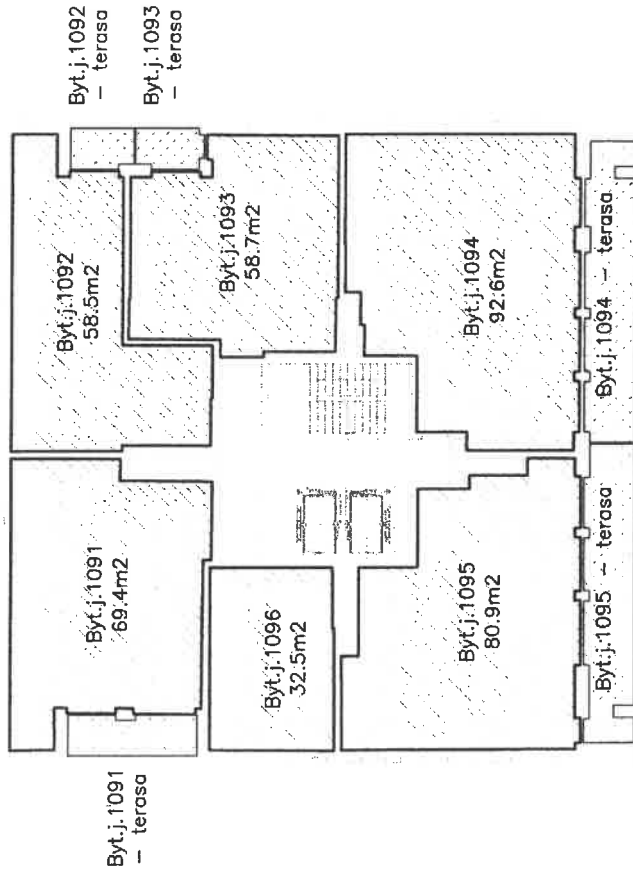


Legenda:

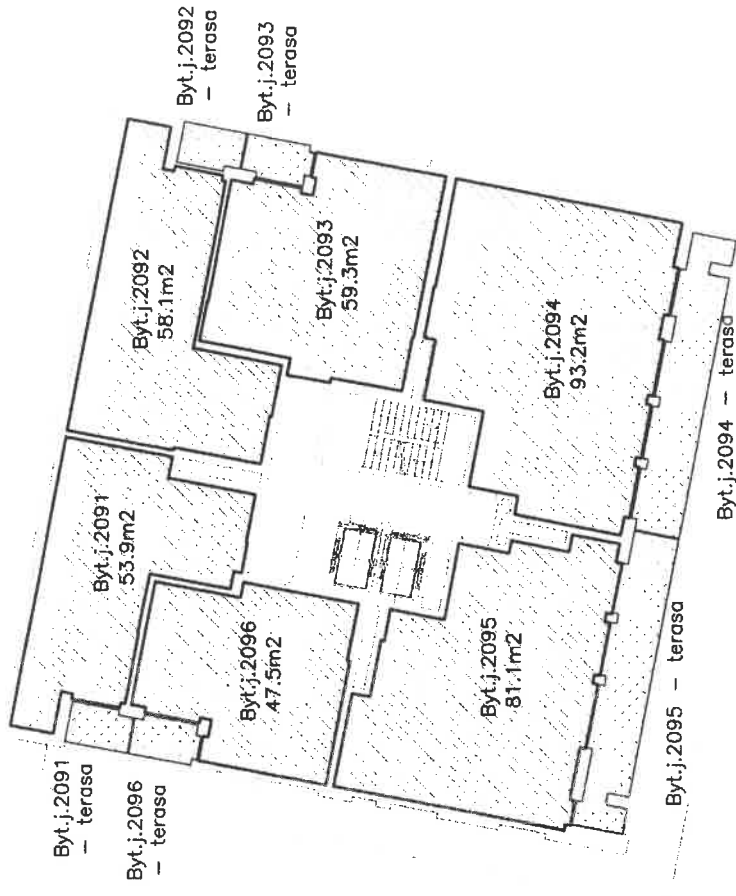
-  Společně části sloužící všem vlastníkům jednotek
-  Společně části přenechané k výlučnému užívání vlastníky dané jednotky
-  Bytová jednotka

Zaměření bytů pro prohlášení vlastníka "Výhledy Rokytka", k.ú. Vysočany, obec Praha




Sekce A



Sekce B

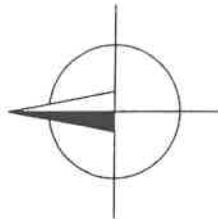
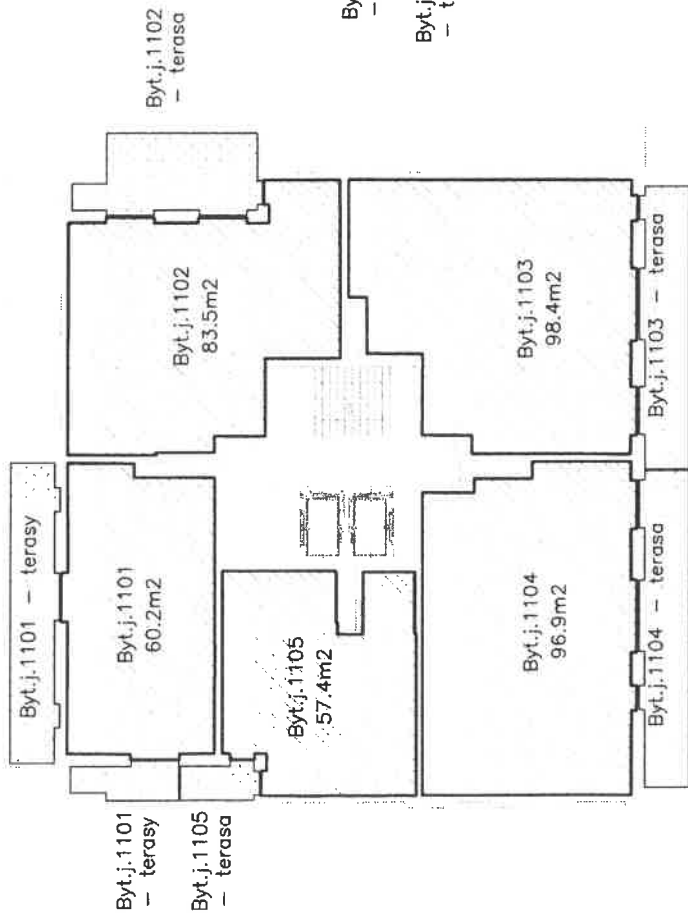


Legenda:

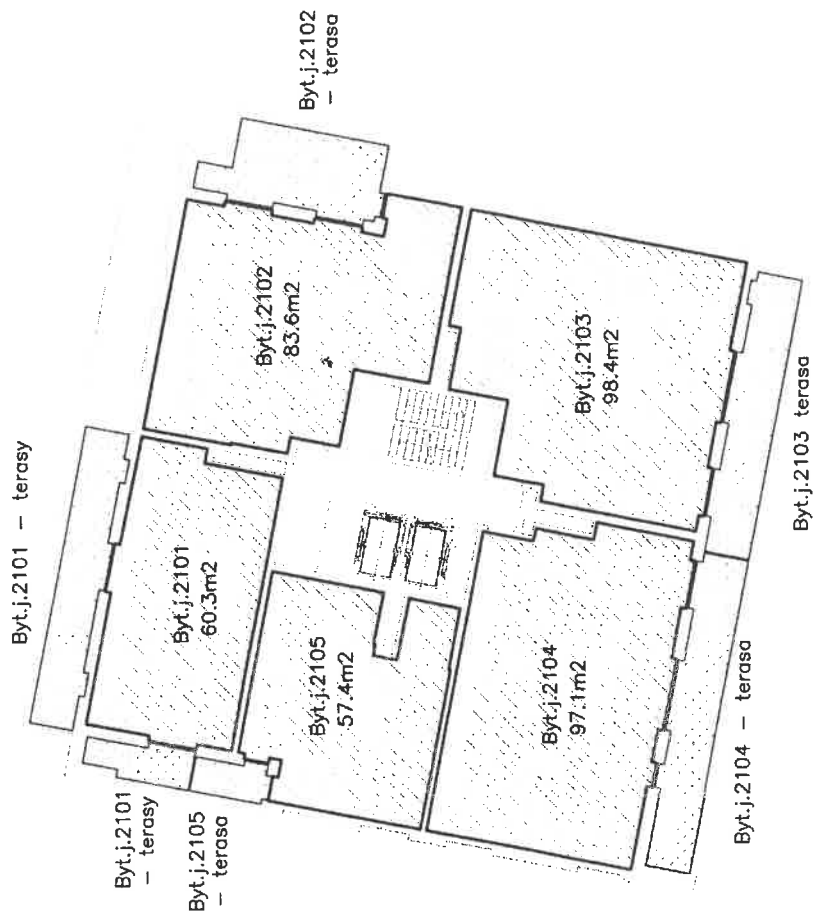
-  Společné části sloužící všem vlastníkům jednotek
-  Společné části přenechané k výlučnému užívání vlastníky dané jednotky
-  Bytová jednotka

Zaměření bytů pro prohlášení vlastníka "Výhledy Rokytka", k.ú. Vysočany, obec Praha



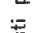
Sekce A



Sekce B

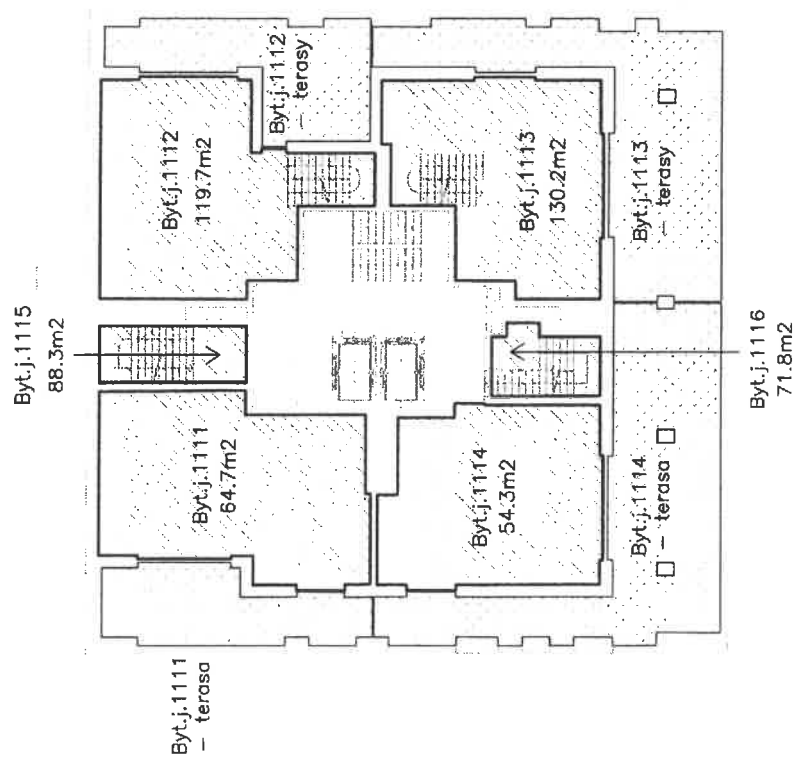


Legenda:

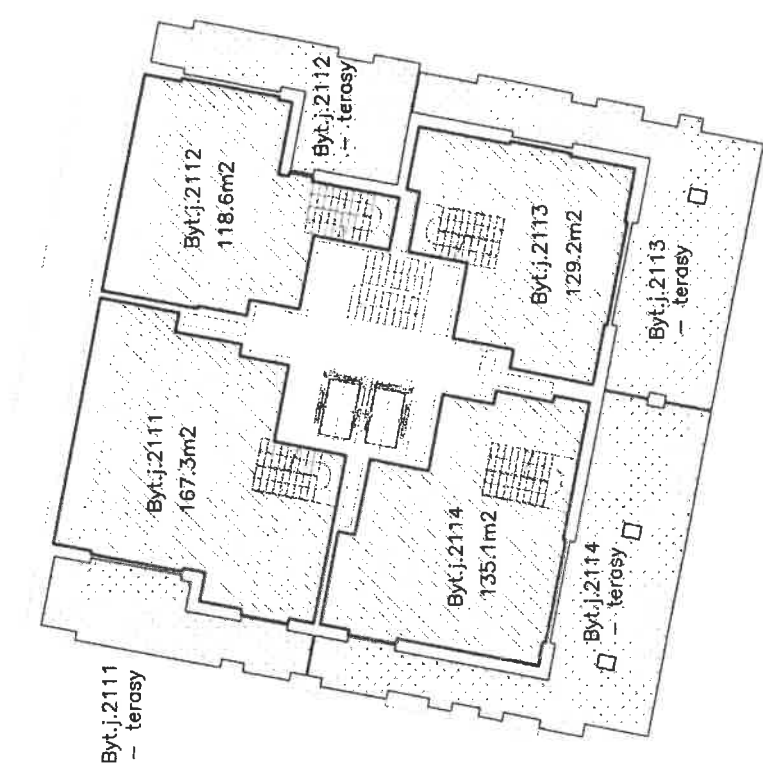
-  Společné části sloužící všem vlastníkům jednotek
-  Společné části přenechané k vylučnému užívání vlastníky dané jednotky
-  Bytová jednotka

Zaměření bytů pro prohlášení vlastníka "Výhledy Rokytka", k.ú. Vysočany, obec Praha

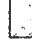


Sekce A



Sekce B

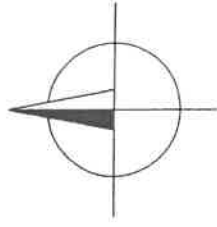
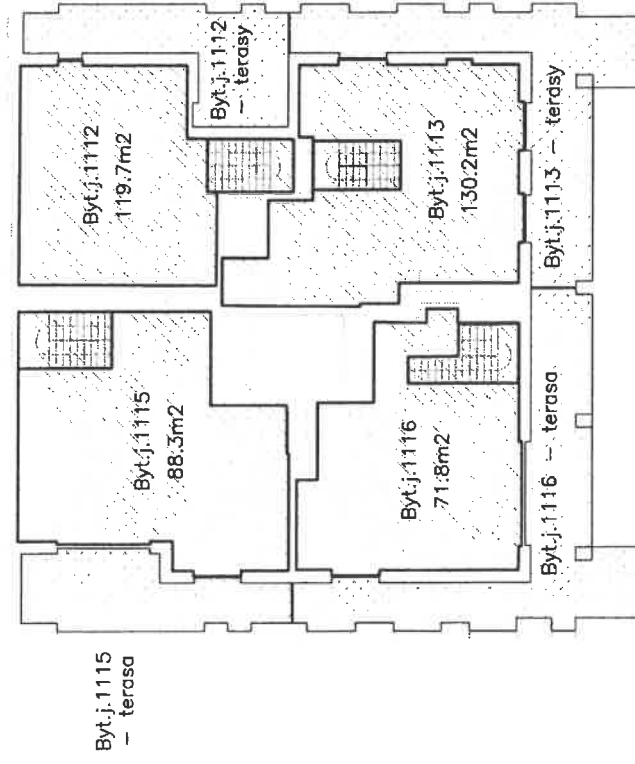


Legenda:

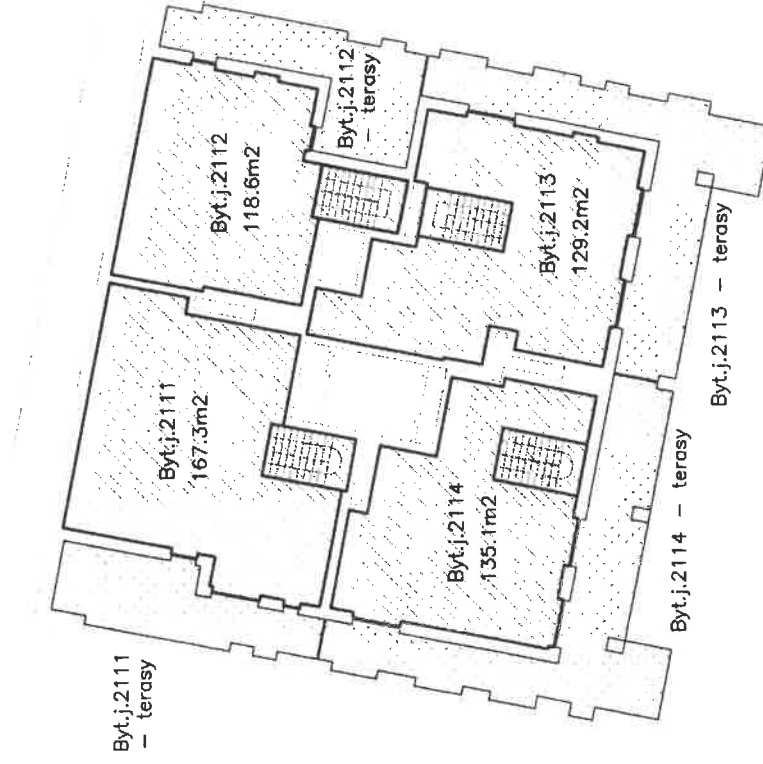
-  Společně částí sloužící všem vlastníkům jednotek
-  Společně částí přenechané k vylučnému užívání vlastníky dané jednotky
-  Bytová jednotka

Zaměření bytů pro prohlášení vlastníka "Výhledy Rokytka", k.ú. Vysočany, obec Praha




Sekce A



Sekce B



Legenda:

-  Společné části sloužící všem vlastníkům jednotek
-  Společné části přenechané k výlučnému užívání vlastníky dané jednotky
-  Bytová jednotka

Seznam smluv

- práva, povinnosti a závazky vyplývající ze smluv (zapisovaných do KN)

Stav ke dni: 19.01.2023

Interní č. sml.	Typ sml. vztahu	Upřesnění	Oprávnění pro	Povinnost k	Listina	Číslo GP	Č.j. na LV 8533 k.ú. Vysočany	Poznámka
VBR 1	Věcné břemeno	Věcné břemeno zřizování a provozování vedení dle čl. 4. smlouvy v rozsahu GP č.3138-187/2021	Pražská teplotrenská a.s.	Parcela: dle LV 8533	Smlouva o zřízení věcného břemene č.460008024 ze dne 20/4/2022. Právní účinky vkladu k okamžiku 26.05.2022. Zápis proveden dne 17.06.2022	3138-187/2021	V-32882/2022-101	na LV zapsáno
VBR 2	Věcné břemeno	Věcné břemeno zřizování a provozování vedení dle čl. II. Smlouvy, v rozsahu GP č.3218-108/2022	CETIN a.s.	Parcela: dle LV 8533	Smlouva o zřízení věcného břemene - úplatná ze dne 16.08.2022. Právní účinky zápisu k okamžiku 31.8.2022. Zápis proveden 23.09.2022	3218-108/2022	V-51936/2022-101	na LV zapsáno
VBR 3	Věcné břemeno	Věcné břemeno zřizování a provozování vedení dle čl. III. Smlouvy a v rozsahu GP č. 3271-221/2022	PREDistribuce, a.s.	Parcela: dle LV 8533	Smlouva o zřízení věcného břemene - úplatná č. VV/G33/15951/22260896 ze dne 21.11.2022. Právní účinky zápisu k okamžiku 5.12.2022.	3271-221/2022	V-67600/2022	na LV zapsáno
VBR 4	Věcné břemeno	Věcné břemeno ve prospěch nemovitosti neevidované v katastru - vedení veřejného osvětlení dle čl.II. Prohlášení, v rozsahu GP č.3283-93/2022	Síť	Parcela: dle LV 8533	Jednostranné právní jednání o zřízení služebnosti ze dne 5.12.2022. Právní účinky zápisu k okamžiku 5.12.2022.	3283-93/2022	V-69707/2022	na LV zapsáno
VBR 5	Věcné břemeno	Věcné břemeno ve prospěch nemovitosti neevidované v katastru - vodovodní přípojka dle čl.III. Prohlášení, v rozsahu GP č.3283-93/2022	Síť	Parcela: dle LV 8533	Jednostranné právní jednání o zřízení služebnosti ze dne 5.12.2022. Právní účinky zápisu k okamžiku 5.12.2022.	3280-93/2022	V-69707/2022	na LV zapsáno
VBR 6	Věcné břemeno	Věcné břemeno ve prospěch nemovitosti neevidované v katastru - kanalizační přípojka dle čl.IV. Prohlášení, v rozsahu GP č.3283-93/2022	Síť	Parcela: dle LV 8533	Jednostranné právní jednání o zřízení služebnosti ze dne 5.12.2022. Právní účinky zápisu k okamžiku 5.12.2022.	3286-99/2022	V-69707/2022	na LV zapsáno
VBR 7	Věcné břemeno	Věcné břemeno zřizování a provozování vedení dle čl. III.. Smlouvy, v rozsahu GP č.3269-71/2022	Skanska Residential a.s.	Parcela: dle LV 8533	Smlouva o zřízení věcného břemene - úplatná č.10000159854 ze dne 5.12.2022. Právní účinky zápisu k okamžiku 9.12.2022.	3269-71/2022	V-70699/2022	na LV zapsáno
VBR 8	Věcné břemeno	Věcné břemeno ve prospěch inženýrské sítě - kanalizace dle čl.II. Smlouvy, v rozsahu GP č.3215-116/2022	RTT 4, s.r.o.	Parcela: dle LV 8533	Smlouva o zřízení služebnosti inženýrské sítě - bezúplatná 9.11.2022. Právní účinky zápisu k okamžiku 24.11.2022.	3215-116/2022	V-67396/2022-101	na LV zapsáno
VBR 9	Věcné břemeno	Věcné břemeno služebnosti stezky dle čl.III. Smlouvy, v rozsahu GP č.3274-87/2022	Jednotky dle Prohlášení vlastníka	Parcela: dle LV 5156	Smlouva o zřízení služebnosti stezky	3274-87/2022		bude podáno na KN
VBR 10	Věcné břemeno	Věcné břemeno služebnosti stezky dle čl.III. Prohlášení, v rozsahu GP č.3272-265/2022	Jednotky dle Prohlášení vlastníka	Parcela: dle LV 8533	Smlouva o zřízení služebnosti stezky	3272-265/2022		bude podáno na KN
VBR 11	Věcné břemeno	Věcné břemeno služebnosti stezky dle Smlouvy GP č.3272-265/2023	Jednotky dle Prohlášení vlastníka	Parcela: dle LV 758	Smlouva o zřízení služebnosti stezky	3272-265/2023		bude podáno na KN
VBR 12	Věcné břemeno	Věcné břemeno ve prospěch nemovitosti neevidované v katastru umístění a vedení vodního díla dle čl.III smlouvy v rozsahu GP 3201-61/2022	Síť	Parcela: dle LV 8533	Jednostranné právní jednání o zřízení služebnosti ze dne 05.09.2022. Právní účinky zápisu k okamžiku 07.09.2022. Zápis proveden dne 30.09.2022.	3201-61/2022	V-53135/2022-101	na LV zapsáno

VBR 13	Věcné břemeno	Věcné břemeno ve prospěch nemovitosti neevidované v katastru - vedení veřejného osvětlení dle čl.III. Smlouvy, v rozsahu GP č.3283-93/2022	Síť	Parcela: dle LV 5156	Smlouva o zřízení služebnosti inženýrské sítě č.10000162596 ze dne 5.12.2022	3283-93/2022	V-69705/2022	na LV zapsáno
VBR 14	Věcné břemeno	Věcné břemeno ve prospěch nemovitosti neevidované v katastru kanalizační stoky, dešťové kanalizační stoky a vodovodního řádu dle čl. III. Smlouvy v rozsahu GP č. 3243-218/2022	Síť	Parcela: dle LV 8533	Smlouva o zřízení věcného břemene - bezúplatná ze dne 10.11.2022. Právní účinky zápisu k okamžiku 23.11.2022. Zápis proveden dne 15.12.2022.	3243-21/2022	V-67304/2022	na LV zapsáno
VBR 15	Věcné břemeno	Věcné břemeno cesty služebnost stezky a cesty v rozsahu GP č. 2988-65/2020	Parcela: dle LV 8533	Parcela: dle LV 8533	Smlouva o zřízení věcného břemene - úplatná ze dne 24.8.2020. Právní účinky zápisu k okamžiku 25.8.2020.	2988-65/2020	V-49531/2020-101	na LV zapsáno
VBR 16	Věcné břemeno	Věcné břemeno cesty služebnost stezky a cesty v rozsahu GP č.	Jednotky dle Prohlášení vlastníka	Parcela: dle LV 8533	Prohlášení o zřízení služebnosti stezky			bude podáno na KN
VBR 17	Zástavní právo	Zástavní právo smluvní	Fio banka, a.s.	Parcela: dle LV 8533	Smlouva o zřízení zástavního práva podle obč. z. 201000117 ze dne 1.10.2020. Právní účinky zápisu k okamžiku 2.10.2020.		V-57797/2020-101	na LV zapsáno
VBR 18		Zákaz zřízení a zatížení	Fio banka, a.s.	Parcela: dle LV 8533	Smlouva o zřízení zástavního práva podle obč. z. 201000117 ze dne 1.10.2020. Právní účinky zápisu k okamžiku 2.10.2020.		V-57797/2020-101	na LV zapsáno
VBR 19	Věcné břemeno	Věcné břemeno vedení právo zřídít, provozovat, opravovat a udržovat součásti rozvodného tepelného zařízení dle smí. čl. 4., v rozsahu GP- 2835-15/2019	Pražská teplárenská a.s.	Parcela: dle LV 8533	Smlouva o zřízení věcného břemene - úplatná č. smí. 4600007132 ze dne 24.04.2019. Právní účinky zápisu k okamžiku 25.04.2019	2835-15/2019	V-25772/2019-101	na LV zapsáno
VBR 20	Věcné břemeno	Věcné břemeno zřizování a provozování vedení umístění energetického zařízení,vstup a vjezd za účelem kontroly, údržby a nutných opravárenských prací na dobu 30 let dle smlouvy čl. III. a GP 2149-130/2012	PREdistribuce, a.s.	Parcela: dle LV 8533	Smlouva o zřízení věcného břemene - úplatná ze dne 19.02.2013. Právní účinky vkladu práva ke dni 21.02.2013	2149-130/2012	V-7008/2013-101	na LV zapsáno
VBR 21	Věcné břemeno	Věcné břemeno ve prospěch nemovitosti neevidované v katastru dle čl.II. smlouvy v rozsahu GP 2906-86/2019	Parcela: dle LV 8533	Parcela: dle LV 8533	Smlouva o zřízení věcného břemene - bezúplatná č.10000149347 ze dne 11.11.2019. Právní účinky zápisu k okamžiku 28.11.2019	2906-86/2019	V-76064/2019-101	na LV zapsáno
VBR 22	Věcné břemeno	Věcné břemeno chůze a jízdy dle článku č. III. Smlouvy	Parcela: dle LV 8533	Parcela: dle LV 8533	Smlouva o zřízení věcného břemene - úplatná ze dne 08.02.2017. Právní účinky zápisu k okamžiku 08.02.2017		V-9860/2017-101	na LV zapsáno
VBR 23	Věcné břemeno	Věcné břemeno vedení inženýrských sítí (elektrických, vodovodních a odpadních, sítí elektronických komunikací)	Parcela: dle LV 8533	Parcela: dle LV 8533	Smlouva o zřízení věcného břemene - úplatná ze dne 08.02.2017. Právní účinky zápisu k okamžiku 08.02.2018		V-9860/2017-101	na LV zapsáno
VBR 24	Věcné břemeno	Věcné břemeno chůze a jízdy dle článku č. III. Smlouvy	Parcela: dle LV 8533	Parcela: dle LV 8533	Smlouva o zřízení věcného břemene - úplatná ze dne 08.02.2017. Právní účinky zápisu k okamžiku 08.02.2017. Zápis proveden dne 10.03.2017		V-9862/2017-101	na LV zapsáno
VBR 25	Věcné břemeno	Věcné břemeno užívání inženýrských sítí (elektrických, vodovodních a odpadních, sítí elektronických komunikací)	Parcela: dle LV 8533	Parcela: dle LV 8533	Smlouva o zřízení věcného břemene - úplatná ze dne 08.02.2017. Právní účinky zápisu k okamžiku 08.02.2017. Zápis proveden dne 10.03.2017		V-9862/2017-101	na LV zapsáno

VBR 26	Věcné břemeno III. Smlouvy	Věcné břemeno chůze a jízdy dle článku č. III. Smlouvy	Parcela: dle LV 8533	Parcela: dle LV 8533	Smlouva o zřízení věcného břemene - úplatná ze dne 08.02.2017. Právní účinky zápisu k okamžiku 08.02.2017.Zápis proveden dne 10.03.2017.	V-9863/2017-101	na LV zapsáno
VBR 27	Věcné břemeno	Věcné břemeno vedení inženýrských sítí (elektrických, vodovodních a odpadních, sítí elektronických komunikací)	Parcela: dle LV 8533	Parcela: dle LV 8533	Smlouva o zřízení věcného břemene - úplatná ze dne 08.02.2017. Právní účinky zápisu k okamžiku 08.02.2017.Zápis proveden dne 10.03.2017.	V-9863/2017-101	na LV zapsáno
VBR 28	Věcné břemeno	Věcné břemeno na stavební a terénní úpravy	Skanska Residential a.s.	Parcela: 1140/45, 1140/46, 1140/48, 1140/36	Smlouva o zřízení věcného břemene		bude podáno na KN
VBR 29	Věcné břemeno	Věcné břemeno na čerpání koeficientu podlažních ploch a započítatelných ploch zeleně pro projekt Skanska	Skanska Residential a.s.	Parcela: 1140/45	Prohlášení o zřízení věcného břemene ze dne 17.1.2023	V-3357/2023	podáno na KN 18.1.2023

Seznam smluv

Stav ke dni: 19.01.2023

- práva, povinnosti a závazky vyplývající ze smluv (nezapisovaných do KN):

Interní č. sml.	Popis sml.	Sml. Subjekt	Uzavřeno dne	Poznámka
SML 1	Smlouva o správě společných částí bytového domu č.p.1039, k.ú. Vysočany, projekt "Výhledy Rokytka"	Stavební bytové družstvo Praha	bude uzavřeno	
SML 2	Servisní smlouva č.62362403 ze dne 27.9.2022	PATROL group s.r.o.	27.09.2022	
SML 3	Smlouva o podmínkách poskytování služby připojení a dálkového dozoru prostřednictvím PCO umístěného u HZS hl. m. Prahy	Česká republika – Hasičský záchranný sbor hlavního města Prahy a PATROL group s.r.o.	bude uzavřeno	
SML 4	Pojistná smlouva číslo C555050764 ze dne 13.1.2023	Allianz pojišťovna, a.s.	13.01.2023	
SML 5	Smlouva o připojení - lokality ze sítě NN č.8831802358 ze dne 29.8.2022	PREdistribuce, a.s.	29.08.2022	
SML 6	Smlouva o dodávce vody a odvádění odpadních vod č.34096041/1 ze dne 26.7.2022	Pražské vodovody a kanalizace, a.s.	26.07.2022	
SML 7	Smlouva o dodávce tepelné energie	Pražská teplárenská a.s.	bude uzavřeno	
SML 8	Smlouva o zhotovení tepelné přípojky a předávací stanice č.20/2790/001-018/P ze dne 30.10.2020	Pražská teplárenská a.s.	30.10.2020	
SML 9	Smlouva o uzavření budoucí smlouvy o dodávce tepelné energie č.20/2790/001-018 ze dne 30.10.2020	Pražská teplárenská a.s.	30.10.2020	
SML 10	Servisní smlouva - Servis, kontroly a revize SHZ	FEHAS group, s.r.o.	bude uzavřeno	
SML 11	Servisní smlouva - Servis, kontroly a revize VZT	INT CZ s.r.o.	bude uzavřeno	
SML 12	Smlouva na servisní služby Schindler Excellence	Schindler CZ, a.s.	bude uzavřeno	
SML 13	Servisní smlouva - Záchytný systém	BJK Group s.r.o.	bude uzavřeno	
SML 14	Servisní smlouva - Sekční garážová vrata	JaP - Jacina, s.r.o.	bude uzavřeno	
SML 15	Servisní smlouva - Sadové úpravy a zavlažovací systém	Pavel Kohoutek	bude uzavřeno	
SML 16	Servisní smlouva - Systém řízení nabíjecích stanic elektromobilů v garážích	Alterna electric s.r.o.	bude uzavřeno	
SML 17	Servisní smlouva - Servis, kontroly a revize EPS		bude uzavřeno	
SML 18	Servisní smlouva - Servis, kontroly a revize UPS		bude uzavřeno	
SML 19	Servisní smlouva - Servis, kontroly a revize chlazení		bude uzavřeno	
SML 20	Servisní smlouva - Přístupový systém		bude uzavřeno	
SML 21	Servisní smlouva - Kamerový systém		bude uzavřeno	
SML 22	Smlouva o připojení O2 (interní připojení)	O2 Czech Republic a.s.	bude uzavřeno	
SML 23	Smlouva o sdružených službách dodávky elektřiny - Společná spotřeba A+B	Pražská energetika, a.s.	bude uzavřeno	
SML 24	Smlouva o sdružených službách dodávky elektřiny - Garáže	Pražská energetika, a.s.	bude uzavřeno	
SML 25	Smlouva o sdružených službách dodávky elektřiny - Požární zařízení	Pražská energetika, a.s.	bude uzavřeno	
SML 26	Smlouva o sdružených službách dodávky elektřiny - Nabíjecí stanice v garážích (WallBoxy)	Pražská energetika, a.s.	bude uzavřeno	
SML 27	Smlouva na SIM kartu pro ovládání garážových vrat	O2 Czech Republic a.s.	bude uzavřeno	
SML 28	Smlouva o zajištění zásobování tepelnou energií ze soustavy zásobování tepelnou energií č.2018/2604/2018-001 ze dne 6.4.2018	Pražská teplárenská a.s.	06.04.2018	
SML 29	Smlouva na SIM kartu pro ovládání garážových vrat	O2 Czech Republic a.s.	bude uzavřeno	
SML 30	Smlouva o umístění veřejné komunikační sítě ze dne 15.12.2022	CETIN a.s.	15.12.2022	


Seznam smluv

Stav ke dni: 19.01.2023

- práva, povinnosti a závazky vyplývající ze smluv

Interní č. sml.	Typ sml. vztahu	Listina	Sml. Subjekt	Předmět	Poznámka
OS 1	KS	Kupní smlouva	Výhledy Rokytky s.r.o. a Společenství vlastníků Oktábcových 1039, Praha 9	Kupní smlouva na pozemek parc.č.1140/45 a 5x venkovních parkovacích stání vč. komunikační zeleně (na GP č.3275-65/2022 pod parc.č. 1120/21, 1120/41-45)	Bude uzavřeno a podáno na KN
OS 2	NS	Smlouva o nájmu prostor č.CON17765 ze dne 20.9.2022	Alza.cz a.s.	Pronájem části pozemku 1120/5 pro umístění výdejního AlzaBoxu	
OS 3	NS	Smlouva pro umístění Z-BOXU a spolupráci při jeho provozování ze dne 8.3.2022	Zásilkovna s.r.o.	Pronájem části pozemku 1120/5 pro umístění výdejního Z-BOXU a úprava vztahu	
OS 4	NS	Smlouva o umístění a užívání movité věci ze dne 15.12.2022	VELKÁ PECKA s.r.o.	Umístění a provozování automatu Rohlík Point	

VÝKAZ DOSAVADNÍHO A NOVÉHO STAVU ÚDAJŮ KATASTRU NEMOVITOSTÍ																
Dosavadní stav				Nový stav												
Označení pozemku parc. číslem	Výměra parcely		Druh pozemku Způsob využití	Označení pozemku parc. číslem	Výměra parcely		Druh pozemku Způsob využití	Typ stavby	Způsob určení vymeř.	Porovnání se stavem evidence právních vztahů						
	ha	m²			ha	m²				Díl přechází z pozemku označeného v katastru nemovitostí	dřívější poz. evidenci	Číslo listu vlastnictví	Výměra dílu	Označení dílu		
1120/1	9	49	ostat.pl. jind.plocha	1120/1	82	ostat.pl.			2							
				1120/24	1	46	ostat.pl. jind.plocha			2						
1120/2	9	29	ostat.pl. jind.plocha	1120/25	66	ostat.pl. jind.plocha			2							
				1120/2	1	76	ostat.pl. jind.plocha			2						
				1120/27	4	97	ostat.pl. jind.plocha			2						
1120/3	5	66	ostat.pl. jind.plocha	1120/46	3	73	ostat.pl. jind.plocha			2						
				1120/3	1	52	ostat.pl. jind.plocha			2						
1120/4	6	10	ostat.pl. jind.plocha	zanikl												
1120/5	9	30	ostat.pl. ostat.komunikace	1120/5	5	18	ostat.pl. ostat.komunikace			2						
1120/11	3		ostat.pl. ostat.komunikace	1120/26	94	ostat.pl. ostat.komunikace			2							
				1120/28	11	ostat.pl. ostat.komunikace			2							
				1120/29	20	ostat.pl. ostat.komunikace			2							
				1120/30	89	ostat.pl. ostat.komunikace			2							
				1120/31	37	ostat.pl. ostat.komunikace			2							
				1120/11	7	ostat.pl. ostat.komunikace			2							
				1120/12	4	ostat.pl. ostat.komunikace	zanikl									
				1120/21	2	12	ostat.pl. manipulační pl.	1120/21	28	ostat.pl. manipulační pl.			2			
								1120/32	13	ostat.pl. manipulační pl.			2			
								1120/33	13	ostat.pl. manipulační pl.			2			
				1120/34	9	ostat.pl. manipulační pl.			2							
				1120/35	12	ostat.pl. manipulační pl.			2							
				1120/36	12	ostat.pl. manipulační pl.			2							
				1120/37	13	ostat.pl. manipulační pl.			2							
				1120/38	12	ostat.pl. manipulační pl.			2							
				1120/39	11	ostat.pl. manipulační pl.			2							
				1120/40	10	ostat.pl. manipulační pl.			2							
				1120/41	12	ostat.pl. manipulační pl.			2							
				1120/42	13	ostat.pl. manipulační pl.			2							
				1120/43	12	ostat.pl. manipulační pl.			2							
				1120/44	12	ostat.pl. manipulační pl.			2							
				1120/45	18	ostat.pl. manipulační pl.			2							

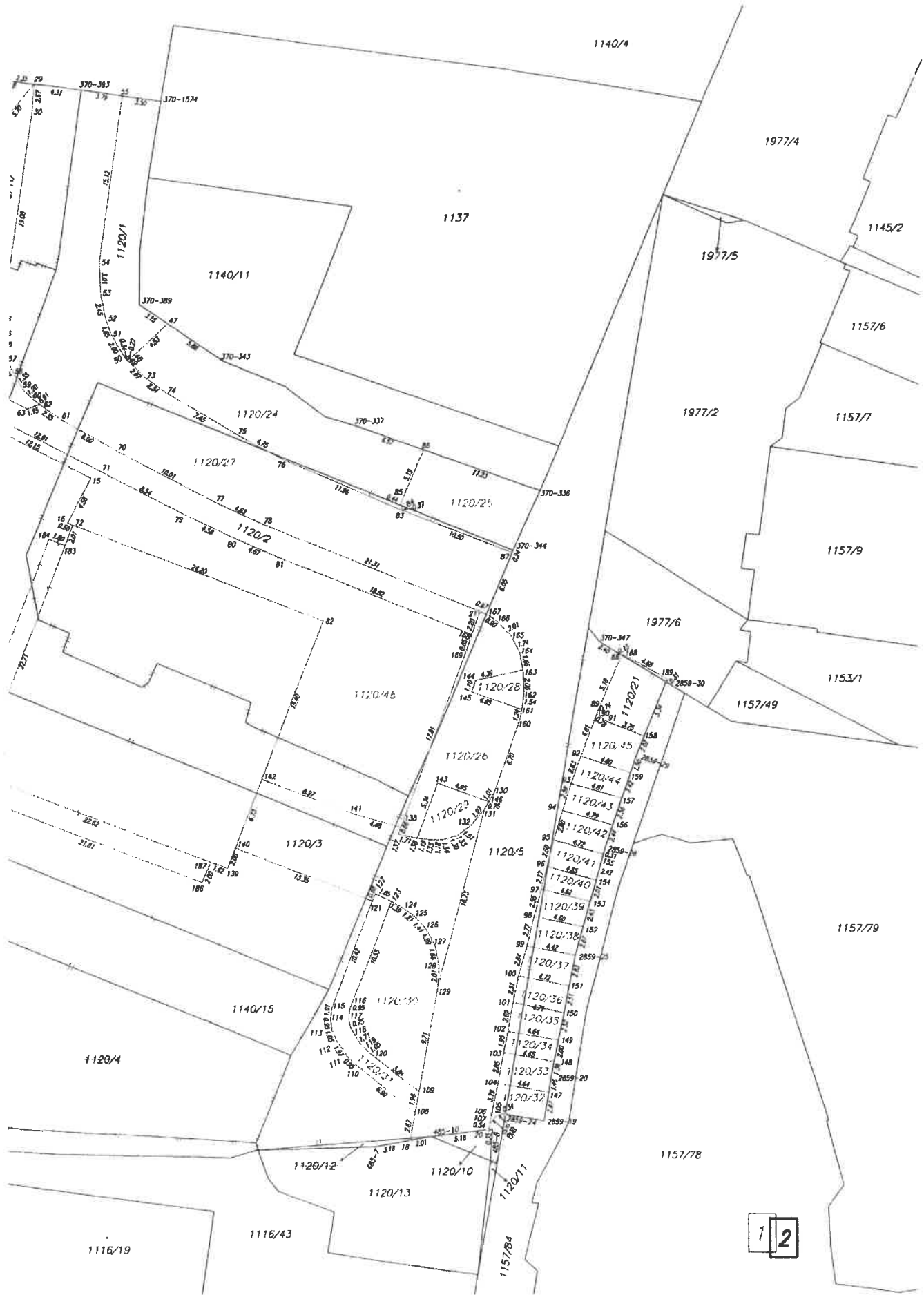
GEOMETRICKÝ PLÁN pro vyznačení budovy rozdělení pozemku změnu hranice pozemku	Geometrický plán ověřil úředně oprávněný zeměměřický inženýr:		Stejnopis ověřil úředně oprávněný zeměměřický inženýr:	
	Jméno, příjmení:	Ing. Ivana Dudová	Jméno, příjmení:	Ing. Ivana Dudová
	Číslo položky seznamu úředně oprávněných zeměměřických inženýrů:	2460/2009	Číslo položky seznamu úředně oprávněných zeměměřických inženýrů:	2460/2009
	Dne: 2.11.2022	Číslo: 152/2022	Dne: 8.11.2022	Číslo: 141/2022
Náležitosti a přesnost odpovídá právním předpisům.		Tento stejnopis odpovídá geometrickému plánu v elektronické podobě uloženému v dokumentaci katastrálního úřadu.		
Vyhotovitel: Tomáš Mikula Fabřanova 1275/6 Praha 5, Košíře, 150 00	Katastrální úřad souhlasí s obelováním parcel.		Ověření stejnopisu geometrického plánu v listinné podobě.	
Číslo plánu: 3275-65/2022	Petra Kopecká KÚ pro Hlavní město Prahu KP Praha PGP-4787/2022-101 2022.11.08 08:21:39 +01'00'			
Okres: Hlavní město Praha				
Obec: Praha				
Kat. území: Vysočany				
Mapový list: Praha 4-0/43	Dodatečným vlastním pozemkům byla poskytnuta možnost uzavřít se v rámci a průběhem navrhovaných nových hranic. Hraně byly označeny předebraným způsobem: zámi, obrubníky, hřebí, dočasné kolíky			

VÝKAZ DOSAVADNÍHO A NOVÉHO STAVU ÚDAJŮ KATASTRU NEMOVITOSTÍ

Dosavadní stav				Nový stav													
Označení pozemku parc. číslem	Výměra parcely		Druh pozemku	Označení pozemku parc. číslem	Výměra parcely		Druh pozemku	Typ stavby	Způsob určení	Porovnání se stavem evidence právních vztahů							
	ha	m ²	Způsob využití		ha	m ²	Způsob využití			Způsob využití	výměra	Dle přechází z pozemku označeného v		Číslo listu vlastnictví	Výměra dílu		Označení dílu
												katastru nemovitosti	dvěhříší poz. evidenci		ha	m ²	
1136/1	3	87	ostat. pl. jiná plocha	zaniká													
1140/9	2	19	ostat. pl. manipulační pl.	1140/9	32	ostat. pl. manipulační pl.			2								
1140/10	3	24	ostat. pl. jiná plocha	1140/47	1	ostat. pl. manipulační pl.			2								
				1140/10	85	ostat. pl.			2								
				1140/46	3	jiná plocha			2								
				1140/49	27	ostat. pl. jiná plocha			2								
1140/12	54		ostat. pl. zeleň	zaniká													
1140/13	16	42	ostat. pl. jiná plocha	1140/13	31	zast. pl.	c.d. byt.dům		2								
				1140/50	1	ostat. pl. jiná plocha			2								
				1140/51	7	ostat. pl.			2								
				1140/52	15	ostat. pl. jiná plocha			2								
1140/14	3	82	ostat. pl. zeleň	zaniká													
1140/15	8	67	ostat. pl. manipulační pl.	1140/15	22	ostat. pl. manipulační pl.			2								
1140/17	21		ostat. pl. jiná plocha	zaniká													
1140/36	8	10	ostat. pl. manipulační pl.	1140/36	2	ostat. pl. manipulační pl.			2								
1977/6	1	29	ostat. pl. manipulační pl.	1140/48	1	ostat. pl. manipulační pl.			2								
				1977/6	1	29	manipulační pl.		2								
				*1) (90 40)													
										k.ú.	Vysočany						
											1120/1	7765	9	49	celá		
											1120/2	7765	9	29	celá		
											1120/3	7765	5	66	celá		
											1120/4	7765	6	10	celá		
											1120/5	7765	9	30	celá		
											1120/11	7765		3	celá		
											1120, 12	7765		4	celá		
											1120/21	7765	2	12	celá		
											1136/1	7765	3	87	celá		
											1140/9	7765	2	19	celá		
											1140/10	7765	3	24	celá		
											1140/12	7765		54	celá		
											1140/13	7765	16	42	celá		
											1140/14	7765	3	82	celá		
											1140/15	7765	8	67	celá		
											1140/17	7765	8	21	celá		
											1140/36	7765	8	10	celá		
											1977/6	7765	1	29	celá		
																*1) 90 38	
1140/4	2	52	ostat. pl. ostat.komunikač.	1140/4	76	ostat. pl. ostat.komunikač.			2								
				1140/45		86	ostat. pl. ostat.komunikač.		2	1140/4	5156		86				
	1	18	20		1	18	22										

*1) Hlavní součástí výměry v důsledku zúčtování železně určených výměr patří kóza 14.6 přiměř. aj přílohy vyhl. č. 157/2013 Sb. v platném znění





2

Seznam souřadnic (S-JTSK)

Souřadnice pro zápis do KN				
Číslo bodu	Y	X	kód kv.	Poznámka
370-336	735802.10	1041584.16	3	rozhraní
370-337	735818.84	1041578.23		rozhraní
370-343	735831.03		3	rozhraní
370-344	735804.51	1041589.57	3	kolík
370-347	735796.67	1041597.89	3	kolík
370-389	735838.48	1041567.28	3	rozhraní
370-393	735843.92	1041547.90	3	kolík
370-466	735905.53	1041613.25	3	budova
370-522	735894.66	1041546.07	3	kolík
370-533	735861.30	1041545.44	3	kolík
370-929	735884.55	1041539.79	3	kolík
370-933	735884.47	1041533.40	3	kolík
370-935	735892.59	1041530.52	3	kolík
370-1574	735836.73	1041548.92	3	budova
485-6	735895.66	1041619.42	3	kolík
485-7	735817.05	1041643.90	3	kolík
485-8	735806.37	1041642.33	3	kolík
485-10	735811.88	1041643.00	3	kolík
1589-33	735897.46	1041567.07	3	kolík
1589-37	735896.52	1041552.53	3	kolík
2859-19	735801.74	1041641.56	3	kolík
2859-20	735801.07	1041637.47	3	kolík
2859-24	735805.24	1041640.98	3	hřeb
2859-25	735798.83	1041626.43	3	kolík
2859-28	735796.21	1041616.89	3	kolík
2859-29	735793.32	1041608.41	3	kolík
2859-30	735790.55	1041601.51	3	hřeb
1	735892.86	1041532.57	3	*kolík
2	735885.71	1041536.32	3	*kolík
3	735889.92	1041539.96	3	*kolík
4	735891.95	1041555.25	3	*kolík
5	735893.53	1041559.30	3	*kolík
6	735895.08	1041561.00	3	*kolík
7	735896.80	1041562.16	3	*kolík
8	735893.10	1041567.30	3	*kolík
9	735894.50	1041574.96	3	*kolík
10	735894.88	1041568.45	3	*kolík
11	735903.31	1041614.59	3	*kolík
12	735900.48	1041607.70	3	*kolík
13	735901.90	1041615.48	3	*kolík
14	735860.14	1041574.12	3	*kolík
15	735842.79	1041582.98	3	*kolík
16	735844.87	1041587.06	3	*kolík
17	735884.53	1041538.44	3	hřeb
18	735813.88	1041643.35	3	mezník
19	735892.50	1041557.37	3	*kolík
20	735806.75	1041642.38	3	mezník
21	735807.52	1041595.12	3	hřeb
22	735887.68	1041538.03	3	rozhraní
23	735885.54	1041544.76	3	budova
24	735861.70	1041549.06	3	budova
25	735856.48	1041542.12	3	rozhraní
26	735853.76	1041543.60	3	rozhraní
27	735851.59	1041545.64	3	rozhraní
28	735850.54	1041546.96	3	chodník
29	735848.21	1041547.29	3	chodník
30	735848.37	1041550.00	3	kommunikace
31	735851.78	1041551.74	3	chodník
32	735853.66	1041550.89	3	chodník
33	735855.25	1041559.60	3	chodník

Seznam souřadnic (S-JTSK)

Souřadnice pro zápis do KN				
Číslo bodu	Y	X	kód kv.	Poznámka
34	735855.81	1041562.60	3	chodník
35	735858.78	1041558.98	3	chodník
36	735858.60	1041558.17	3	chodník
37	735862.22	1041561.41	3	chodník
38	735862.06	1041560.26	3	chodník
39	735863.69	1041559.96	3	chodník
40	735863.20	1041557.24	3	budova
41	735861.71	1041557.54	3	budova
42	735861.60	1041557.12	3	budova
43	735863.12	1041556.81	3	budova
44	735866.06	1041572.89	3	budova
45	735850.79	1041571.16	3	kommunikace
46	735850.96	1041568.87	3	kommunikace
47	735835.90	1041569.03	3	kommunikace
48	735839.24	1041572.15	3	kommunikace
49	735839.45	1041572.23	3	kommunikace
50	735839.77	1041572.06	3	kommunikace
51	735840.83	1041570.36	3	kommunikace
52	735841.46	1041568.84	3	kommunikace
53	735842.01	1041566.47	3	kommunikace
54	735842.16	1041563.44	3	kommunikace
55	735840.19	1041548.43	3	kommunikace
56	735850.93	1041570.15	3	kommunikace
57	735850.34	1041572.50	3	kommunikace
58	735849.73	1041573.75	3	kommunikace
59	735849.01	1041574.86	3	kommunikace
60	735848.19	1041575.73	3	kommunikace
61	735845.55	1041577.65	3	kommunikace
62	735847.48	1041576.31	3	kommunikace
63	735848.56	1041576.71	3	rozhraní
64	735853.24	1041576.58	3	rozhraní
65	735853.63	1041577.44	3	rozhraní
66	735858.97	1041574.72	3	rozhraní
67	735857.83	1041573.65	3	rozhraní
68	735855.73	1041573.12	3	rozhraní
69	735854.89	1041573.51	3	rozhraní
70	735840.33	1041580.60	3	kommunikace
71	735841.75	1041582.48	3	rozhraní
72	735844.39	1041587.25	3	budova
73	735837.87	1041573.93	3	kommunikace
74	735835.97	1041575.31	3	kommunikace
75	735829.57	1041579.08	3	kommunikace
76	735825.37	1041581.29	3	kommunikace
77	735831.50	1041585.25	3	kommunikace
78	735827.31	1041587.14	3	kommunikace
79	735834.15	1041586.42	3	rozhraní
80	735830.01	1041588.35	3	rozhraní
81	735825.71	1041590.22	3	rozhraní
82	735821.79	1041595.94	3	budova
83	735814.39	1041585.99	3	kommunikace
84	735814.63	1041585.71	3	kommunikace
85	735814.66	1041585.27	3	kommunikace
86	735812.66	1041580.42	3	kommunikace
87	735804.60	1041589.79	3	kommunikace
88	735794.62	1041599.11	3	kommunikace
89	735796.69	1041603.84	3	kommunikace
90	735796.67	1041604.60	3	kommunikace
91	735796.08	1041605.11	3	kommunikace
92	735798.36	1041608.30	3	kommunikace
93	735799.24	1041610.78	3	kommunikace

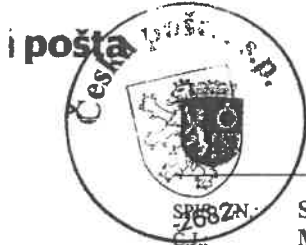
Seznam souřadnic (S-JiSk)

Souřadnice pro zápis do KN				
Číslo bodu	Y	X	kód kv.	Poznámka
94	735800.04	1041613.22	3	komunikace
95	735800.85	1041615.90	3	komunikace
96	735801.46	1041618.32	3	komunikace
97	735801.99	1041620.41	3	komunikace
98	735802.62	1041622.88	3	komunikace
99	735803.24	1041625.57	3	komunikace
100	735804.04	1041628.30	3	komunikace
101	735804.53	1041630.74	3	komunikace
102	735805.02	1041633.37	3	komunikace
103	735805.39	1041635.31	3	komunikace
104	735805.91	1041638.11	3	komunikace
105	735805.55	1041640.90	3	komunikace
106	735806.11	1041641.14	3	komunikace
107	735806.64	1041641.81	3	komunikace
108	735813.40	1041640.74	3	komunikace
109	735813.05	1041638.81	3	komunikace
110	735818.76	1041636.37	3	rozhraní
111	735819.46	1041635.73	3	rozhraní
112	735820.57	1041634.12	3	rozhraní
113	735820.98	1041633.15	3	rozhraní
114	735821.09	1041632.21	3	rozhraní
115	735820.99	1041631.19	3	rozhraní
116	735819.33	1041631.29	3	rozhraní
117	735819.43	1041632.22	3	rozhraní
118	735819.25	1041632.97	3	rozhraní
119	735818.36	1041634.44	3	rozhraní
120	735817.62	1041635.20	3	rozhraní
121	735817.28	1041621.43	3	opěrná zeď
122	735817.01	1041620.81	3	rozhraní
123	735815.49	1041621.46	3	rozhraní
124	735814.31	1041622.18	3	rozhraní
125	735813.36	1041622.90	3	rozhraní
126	735812.43	1041623.96	3	rozhraní
127	735811.53	1041625.60	3	rozhraní
128	735811.24	1041627.23	3	rozhraní
129	735811.31	1041629.26	3	rozhraní
130	735806.22	1041611.56	3	komunikace
131	735807.09	1041613.11	3	komunikace
132	735808.34	1041614.63	3	rozhraní
133	735809.58	1041615.53	3	rozhraní
134	735810.91	1041615.88	3	rozhraní
135	735812.02	1041615.88	3	rozhraní
136	735813.20	1041615.73	3	rozhraní
137	735814.89	1041615.37	3	rozhraní
138	735814.66	1041614.75	3	opěrná zeď
139	735830.45	1041618.48	3	budova
140	735829.73	1041616.50	3	opěrná zeď
141	735818.96	1041613.50	3	opěrná zeď
142	735827.32	1041610.34	3	opěrná zeď
143	735811.34	1041610.73	3	rozhraní
144	735807.88	1041601.39	3	rozhraní
145	735808.26	1041602.43	3	rozhraní
146	735806.72	1041612.44	3	rozhraní
147	735801.31	1041638.92	3	rozhraní
148	735800.80	1041636.12	3	rozhraní
149	735800.40	1041634.16	3	rozhraní
150	735799.89	1041631.67	3	rozhraní
151	735799.39	1041629.21	3	rozhraní
152	735798.12	1041623.84	3	rozhraní
153	735797.48	1041621.52	3	rozhraní

Seznam souřadnic (S-JiSk)

Souřadnice pro zápis do KN				
Číslo bodu	Y	X	kód kv.	Poznámka
154	735796.95	1041619.58	3	rozhraní
155	735796.30	1041617.22	3	rozhraní
156	735795.41	1041614.55	3	rozhraní
157	735794.59	1041612.12	3	rozhraní
158	735792.55	1041606.50	3	rozhraní
159	735793.80	1041609.83	3	rozhraní
160	735804.00	1041605.24	3	komunikace
161	735803.69	1041604.04	3	komunikace
162	735803.50	1041602.52	3	komunikace
163	735803.59	1041600.44	3	komunikace
164	735803.93	1041598.81	3	komunikace
165	735804.75	1041597.28	3	komunikace
166	735806.14	1041595.87	3	komunikace
167	735806.90	1041595.37	3	komunikace
168	735808.22	1041597.21	3	rozhraní
169	735808.49	1041598.02	3	rozhraní
170	735853.10	1041609.83	3	budova
171	735853.05	1041611.93	3	budova
172	735853.95	1041616.24	3	budova
173	735899.97	1041607.79	3	budova
174	735894.23	1041576.54	3	budova
175	735891.45	1041577.03	3	budova
176	735890.23	1041570.44	3	rozhraní
177	735889.88	1041568.54	3	budova
178	735887.45	1041546.48	3	budova
179	735891.78	1041570.15	3	budova
180	735867.99	1041574.53	3	budova
181	735867.65	1041572.60	3	budova
182	735865.91	1041546.73	3	budova
183	735845.10	1041589.10	3	budova
184	735846.58	1041588.51	3	budova
185	735855.23	1041611.09	3	budova
186	735832.71	1041619.75	3	budova
187	735831.96	1041617.90	3	budova
188	735794.51	1041599.05	3	rozhraní
189	735790.37	1041601.30	3	rozhraní

*kolik. Body dočasně stabilizované kolíkem jsou ohroženy stavební činností.
Po dokončení stavby budou trvale stabilizovány.



ÚŘAD MĚSTSKÉ ČÁSTI PRAHA 9

odbor výstavby a územního rozvoje
Sokolovská 14/324, 180 49 Praha 9 - Vysočany

SPIS. ZN.: S MCP09/159531/2022/OVÚR/Fri
MCP09/176152/2022/OVÚR/Fri

VYŘIZUJE: Ing. Michal Friš
TEL.: 283 091 306
E-MAIL: frism@praha9.cz

DATUM: 23.11.2022

Ukl. zn.: P-1120/1/Vysočany

KOLAUDAČNÍ SOUHLAS

Úřad městské části Praha 9, odbor výstavby a územního rozvoje, jako stavební úřad příslušný podle § 13 odst. 1 písm. c) zákona č. 183/2006 Sb., o územním plánování a stavebním řádu (stavební zákon), ve znění pozdějších předpisů (dále jen "stavební zákon"), podle vyhlášky č. 55/2000 Sb. hl. Prahy, kterou se vydává Statut hlavního města Prahy, ve znění pozdějších předpisů, obdržel žádost o kolaudační souhlas dle § 121 a § 122 odst. 1 stavebního zákona, kterou dne 14.10.2022 podal **Výhledy Rokytka, s.r.o., IČ 10763996, Na Sychrově 975/8, 101 00 Praha-Michle**, (dále jen "stavebník"), týkající se stavby nazvané:

„Rezidence výhledy Rokytka – Bytový dům, k.ú. Vysočany“

na pozemcích parc. č. 1120/1, 1120/2, 1120/3, 1120/4, 1120/5, 1120/11, 1120/12, 1120/21, 1136/1, 1140/4, 1140/9, 1140/10, 1140/12, 1140/13 (bytový dům), 1140/14, 1140/15, 1140/17, 1140/36, 1977/6, v k.ú. Vysočany

nově na pozemcích, které vzniknou rozdělením dle GP 3275-65/2022: parc. č. 1120/1, 1120/2, 1120/3, 1120/5, 1120/11, 1120/21, 1120/24, 1120/25, 1120/26, 1120/27, 1120/28, 1120/29, 1120/30, 1120/31, 1120/32, 1120/33, 1120/34, 1120/35, 1120/36, 1120/37, 1120/38, 1120/39, 1120/40, 1120/41, 1120/42, 1120/43, 1120/44, 1120/45, 1120/46, 1140/9, 1140/10, 1140/13, 1140/15, 1140/36, 1140/46, 1140/47, 1140/48, 1140/49, 1140/50/, 1140/51, 1140/52, 1977/6 v k.ú. Vysočany

(dále jen "stavba"),

na kterou vydal Úřad městské části Praha 9, odbor výstavby a územního rozvoje:

- stavební povolení č.j. MCP09/005745/2020/OVÚR/Fri ze dne 6.2.2020 s nabytím právní moci dne 14.3.2020,
- rozhodnutí – změna stavby před jejím dokončením č.j. MCP09/068116/2022/OVÚR/Fri ze dne 5.8.2022 s nabytím právní moci dne 26.8.2022,
- územní rozhodnutí dne 17.9.2018, pod č.j. MCP09/045339/2018/OVUR/JR, spis.zn. S MCP09/067250/2017/OVUR/JR, s nabytím právní moci dne 23.10.2018,
- opravným rozhodnutím č.j. MCP09/003984/2019/OVUR/JR, spis. zn. S MCP09/067250/2017/OVÚR/JR dne 23.1.2019 s nabytím právní moci dne 13.2.2019,
- změna územního rozhodnutí o umístění stavby č.j. MCP09/088647/2021/OVUR/JR ze dne 23.8.2021, s nabytím právní moci dne 23.9.2021.

Stavba obsahuje:

SO 01 OBJEKT REZIDENCE VÝHLEDY ROKYTKA – VĚŽ A
bytový dům (sekce A) o 2 podzemních podlažích a 12 nadzemních podlažích,

SO 02 OBJEKT REZIDENCE VÝHLEDY ROKYTKA – VĚŽ B
bytový dům (sekce B) o 2 podzemních podlažích a 12 nadzemních podlažích,

SO 03 REZIDENCE VÝHLEDY ROKYTKA – PODZEMNÍ OBJEKTY GARÁŽÍ
společný suterén, parkovací stání v celkovém počtu 145, technické prostory, sklepní kóje,

SO 12 NOVÁ KOMUNIKACE

vjezd do objektu (rampa) a vstupy do objektů, včetně vnitro-areálových chodníků a zálivu na odpad

IO 03 VEŘEJNÉ OSVĚTLENÍ

Podaná žádost je úplná neboť obsahuje tyto náležitosti stanovené v § 121 odst. 1 a § 122 odst. 1 stavebního zákona:

- údaje určující polohu definičního bodu stavby a adresního místa,
- identifikační údaje o stavbě a předpokládaný termín jejího dokončení,
- dokumentaci geodetické části skutečného provedení stavby, neboť se jedná o stavbu technické infrastruktury (veřejné osvětlení), kterou vyhotovil úředně oprávněný zeměměřický inženýr Ing. Jan Mlch ze dne 14.10.2022,
- geometrický plán, neboť stavba je předmětem evidence v katastru nemovitostí a její výstavbou dochází k rozdělení pozemku, č. plánu 3275-65/2022, vyhotovil úředně oprávněný zeměměřický inženýr Ing. Ivana Dudová, datum 8.11.2022,
- protokol o předání geodetické dokumentace skutečného provedení stavby na IPR Praha ze dne 14.10.2022,
- doklady k veřejnému osvětlení – vyjádření Technologie hl.m. Prahy a.s. o provedení technické kontroly ze dne 16.9.2022, protokol o měření veřejného osvětlení od Aristelux s.r.o. ze dne 14.10.2022, revizní zpráva veřejného osvětlení ze dne 16.11.2022 od revizního technika Ivo Kolářka ev.č. 13750/5/19/R-EZ-E2A, E2B,
- prohlášení zhotovitele stavby Geosan group a.s. ze dne 15.11.2022 o použití výrobků, materiálů a konstrukcí v souladu s §156 stavebního zákona, o provedení stavby v předepsané kvalitě a kompletním rozsahu podle ověřené projektové dokumentace a v souladu s platnými zákony a závaznými technickými normami při dodržení veškerých platných technologických postupů,
- prohlášení zhotovitele o nakládání s odpady ze dne 15.8.2022, Metta spol s.r.o.,
- potvrzení o převzetí odpadu ze dne 10.11.2022, KOMWAG, podnik čistoty a údržby města a.s.,
- zprávy o výchozí revizi elektrického zařízení (společná spotřeba, jednotlivé bytové jednotky) od revizního technika Miroslava Jaší ev.č. 10514/9/19/R-EZ-E2A,E2B,
- revizní zpráva elektrické instalace rozvodů v garáži ze dne 28.10.2022 od revizního technika Karla Nevečeřala ev.č. 13529/5/19 R-EZ-E2A,
- zpráva o výchozí revizi zařízení ochrany před bleskem ze dne 31.10.2022 od revizního technika Miroslava Jaší ev.č. 10514/9/19/R-EZ-E2A,E2B,
- protokol o zkoušce těsnosti vytápění ze dne 12.9.2022 od Area TZB a.s.,
- protokol o propláchnutí potrubí ze dne 14.9.2022 od Area TZB a.s.,
- protokol o topné zkoušce ze dne 12.10.2022 od Area TZB a.s.,
- protokol o zkoušce těsnosti vnitřní a splaškové kanalizace ze dne 18.8.2022 od Area TZB a.s.,
- protokol o zkoušce těsnosti dešťové kanalizace ze dne 15.3.2022 od Area TZB a.s.,
- protokol o tlakové zkoušce těsnosti vnitřního vodovodu ze dne 26.10.2021 od Area TZB a.s.,
- protokol o proplachu a desinfekci vnitřního vodovodu ze dne 14.10.2022 od Area TZB a.s.,
- protokol o tlakové zkoušce rozvodů požárního vodovodu ze dne 6.12.2021 od Area TZB a.s.,
- doklad o kontrole provozuschopnosti požárního odvětrání ze dne 3.11.2022 od INT CZ s.r.o.,
- protokol o autorizovaném měření hluku z provozu stacionárních zdrojů hluku ze dne 4.11.2022 od autorizované laboratoře Ing. Petr Jurtin,
- protokol o autorizovaném měření hluku z provozu osobních výtahů ze dne 24.10.2022 od autorizované laboratoře ZKV s.r.o.,
- protokol o autorizovaném měření hluku z provozu předávací stanice tepla ze dne 11.10.2022 od A-Lab.cz s.r.o.
- doklady k výměňkové stanici, zejména vyjádření ke kolaudaci o Pražská teplárenská a.s. ze dne 24.10.2022, zápis o odevzdání a převzetí díla sepsán mezi Termonta Praha a.s. a Pražská teplárenská a.s. ze dne 12.10.2022, prohlášení zhotovitele o shodě s § 156 stavebního zákona ze dne 28.3.2022 od Termonta Praha a.s., zpráva o výchozí revizi elektrické instalace ve výměňkové stanici od revizního technika Jana Hůrky ev. č. 14241/5/20/R-EZ-E2A ze dne 31.3.2022, revizní zpráva tlakové nádoby od revizního technika Ing. Romana Piláta ev. č.

- 3186/2/19/R-TZ ze dne 10.3.2022, protokol o tlakové zkoušce a protokol o proplachu potrubí ze dne 28.3.2022 od Termonta Praha a.s. a další doklady,
- protokol z měření vzduchové neprůzvučnosti vybraných dělicích konstrukcí ze dne 14.11.2022 od Kvinting spol. s.r.o.,
 - protokol z měření kročejeové neprůzvučnosti ze dne 14.11.2022 od Kvinting spol. s.r.o.,
 - EU Prohlášení o shodě k dodaným výtahům od Schindler CZ a.s. ze dne 20.4.2022,
 - doklady o provedených souvisejících částech stavby, zejména pak kolaudační souhlas Kabelů 1kV, S-144904 vydaný pod č.j. MCP09/164476/2022/OVÚR/Fri ze dne 24.10.2022, kolaudační souhlas vodohospodářských staveb - vodovodní řad DN300, dešťová kanalizační stoka DN300, domovní retenční nádrž o objemu 29m³ vydaný pod č.j. MCP09/155366/2022/OVÚR/LAVL ze dne 6.10.2022, kolaudační souhlas stavby komunikační plochy v okolí bytového domu pro přístup vozidel a pro pěší, včetně 22 kolmých parkovacích stání (z toho 2 rozšířených) vydaný pod č.j. MCP09/174945/2022/OVÚR/LAVL ze dne 14.11.2022.

Stavební úřad podanou žádost o kolaudační souhlas přezkoumal podle § 119 a § 122 stavebního zákona a dne 15.11.2022 provedl závěrečnou kontrolní prohlídku stavby, při které bylo zjištěno, že:

- stavebník v souladu s § 119 odst. 1 stavebního zákona zajistil před započítím užívání stavby provedení a vyhodnocení zkoušek a měření předepsané zvláštními právními předpisy, přičemž předepsané doklady podle § 122 odst. 2 stavebního zákona předal stavebnímu úřadu,
- stavba je v souladu s povolením stavby a ověřenou projektovou dokumentací,
- stavba je v souladu se závaznými stanovisky dotčených orgánů, vydaných podle zvláštních právních předpisů,
- stavba nevykazuje závady bránící užívání,
- jsou dodrženy obecné požadavky na výstavbu zakotvené v nařízení č. 10/2016 Sb. hl. m. Prahy, kterým se stanovují obecné požadavky na využívání území a technické požadavky na stavby v hlavním městě Praze a ve vyhlášce č. 398/2009 Sb., o obecných technických požadavcích zabezpečujících bezbariérové užívání staveb,
- skutečné provedení stavby nebo její užívání nebude ohrožovat život a veřejné zdraví, život nebo zdraví zvířat, bezpečnost anebo životní prostředí,
- závazná stanoviska (vyjádření) k užívání stavby vydaly tyto dotčené orgány:
 - Hasičský záchranný sbor hl.m. Prahy, oddělení prevence pro Prahu 9 dne 15.11.2022, č.j. HSAA 12310-2/2022,
 - Hygienická stanice hl.m. Prahy se sídlem v Praze – pobočka Sever dne 17.10.2022, č.j. HSHMP 57036/2022,
 - závazné stanovisko Technické inspekce ČR dne 14.11.2022 č.j. TICR/40771/2022,
 - vyjádření ÚMČ Praha 9, Odbor životního prostředí dne 10.11.2022 č.j. MCP09/173875/2022,
- doprava v klidu pro uvedenou stavbu je řešena v podzemních podlažích objektu v počtu 145 parkovacích stání, z toho je 8 rozšířených s parametry pro invalidy.

Na základě výše uvedeného přezkoumání stavební úřad vydává podle § 122 odst. 3 stavebního zákona a § 18i vyhlášky č. 503/2006 Sb., o podrobnější úpravě územního rozhodování, územního opatření a stavebního řádu v platném znění

kolaudační souhlas,

který je dokladem o povoleném účelu užívání výše uvedené stavby.

Druh a účel stavby, vymezení účelu užívání:

Bytový dům – stavba k bydlení, umístěný na pozemku parc.č. 1140/13 k.ú. Vysočany, Praha 9.

Ze spodní společné suterénní podnože vystupují dvě nadzemní bytové sekce A a sekce B čtvercového půdorysu cca 24 x 24 m o dvanácti podlažích. Podlaží 11. a 12. jsou vzájemně propojena schodišti do mezonetových bytů.

SO 01 OBJEKT REZIDENCE VÝHLEDY ROKYTKA – VĚŽ A

bytový dům (sekce A) o 2 podzemních podlažích a 12 nadzemních podlažích,

SO 02 OBJEKT REZIDENCE VÝHLEDY ROKYTKA – VĚŽ B

bytový dům (sekce B) o 2 podzemních podlažích a 12 nadzemních podlažích.

Členění typů bytových jednotek dle podlaží ve věži A:

	1 NP	2 NP	3 NP	4 NP	5 NP	6 NP	7 NP	8 NP	9 NP	10 NP	11.NP	11 NP a 12NP
1 kk	1	1	1	0	0	0	1	1	1	0	0	0
2 kk	0	2	2	2	2	2	2	2	2	1	2	2
3 kk	3	2	2	2	2	2	3	3	3	3	0	1
4 kk	1	1	1	1	1	1	0	0	0	1	0	1

Ve věži A bytového domu je celkem 61 bytů.

Členění typů bytových jednotek dle podlaží ve věži B:

	1 NP	2 NP	3 NP	4 NP	5 NP	6 NP	7 NP	8 NP	9 NP	10 NP	11 NP a 12 NP
1 kk	0	1	1	0	0	0	0	0	0	0	0
2 kk	2	2	2	2	2	2	4	4	4	1	0
3 kk	2	2	2	2	2	2	2	2	2	3	0
4 kk	1	1	1	1	1	1	0	0	0	1	3
6 kk	0	0	0	0	0	0	0	0	0	0	1

Ve věži B bytového domu je celkem 59 bytů.

Celkem obsahuje bytový dům 120 bytů.

SO 03 REZIDENCE VÝHLEDY ROKYTKA – PODZEMNÍ OBJEKTY GARÁŽÍ

Ve společných podzemních podlažích (pro obě sekce) se nachází celkem 145 parkovacích stání, z toho v 1.PP je 71 parkovacích stání (z toho 4 rozšířená s parametry pro invalidy) a v 2.PP je 74 (z toho 4 rozšířená s parametry pro invalidy) parkovacích stání.

V 1.PP pod objektem A se nachází výměňková stanice, sklepní kóje, úklidová komora, WC, 2x rozvodna slaboproudu, kočárkárna/kolárna.

V 1.PP pod objektem B se nachází sklepní kóje, úklidová komora, rozvodna slaboproudu, rozvodna RPO, místnost se záložním zdrojem, kočárkárna/kolárna, místnost pro odpadky, technická místnost s hlavním uzávěrem vody.

Ve 2.PP pod objektem A se nachází sklepní kóje

Ve 2.PP pod objektem B se nachází sklepní kóje, strojovna SHZ, nádrž SHZ.

Pod vjezdovou rampou do garáží je umístěna retenční nádrž.

V 1NP jsou umístěny elektroměrné rozvody.

SO 12 NOVÁ KOMUNIKACE

Vjezd do objektu (rampa) a vstupy do objektů. Objekt je napojen dopravně na ulici Na Černé strouze.

Veřejné osvětlení

Veřejné osvětlení je napojené na poslední sloup v ulici Na Černé strouze kabelem CYKY-J 4x25, společně s kabelem je vedeno zemnicí vedení typu 2x FeZn d=10mm.

Veřejné osvětlení je tvořeno 7-mi svítidly AMPÉRA MINI na stožárech o výšce 6m.

Čísla lamp VO: 928193, 928194, 928195, 928196, 928197, 928198, 928199 (7 ks lamp VO).

Dotčené stávající pozemky vedením 1120/5, 1120/21, 1120/2, 1120/1, 1140/10, 1140/13, 1140/4, 1140/9, 1140/36 vše v k.ú. Vysočany, nově dle geometrického plánu č. 3275-65/2022: 1120/2, 1120/3, 1120/5,

Č.j. MCP09/176152/2022/OVÚR/Fri

1120/21, 1120/26, 1120/28, 1120/29, 1120/30, 1120/45, 1140/10, 1140/45, 1140/46, 1140/52 k.ú.
Vysočany.

Ing. Mgr. Karel Horejš
vedoucí odboru výstavby a územního rozvoje

otisk úředního razítka

Poučení:

- Souhlas nabývá právních účinků dnem doručení stavebníkovi.
- Souhlas lze přezkoumat v přezkumném řízení, které lze zahájit do 1 roku ode dne, kdy souhlas nabyl právních účinků. Rozhodnutí ve věci v přezkumném řízení v prvním stupni nelze vydat po uplynutí 15 měsíců ode dne, kdy souhlas nabyl právních účinků. K přezkumnému řízení je příslušný správní orgán nadřízený stavebnímu úřadu, který souhlas vydal.

Obdrží:

doporučeně do vlastních rukou

- Výhledy Rokytka, s.r.o., IDDS: 28hkpgz
sídlo: Na Sychrově č.p. 975/8, Praha 10-Michle, 101 00 Praha 101

dotčené orgány:

- Hasičský záchranný sbor hlavního města Prahy, IDDS: jm9aa6j
sídlo: Sokolská č.p. 1595/62, 120 00 Praha 2-Nové Město
- Hygienická stanice hlavního města Prahy se sídlem v Praze, IDDS: zpqai2i
sídlo: Rytířská č.p. 404/12, 110 00 Praha 1-Staré Město
- Městská část Praha 9, Odbor životního prostředí,
Sokolovská č.p. 14/324, 190 00 Praha 9-Vysočany

Co:

- spis, evidence

Doložka konverze na žádost do dokumentu v listinné podobě

Tento dokument v listinné podobě, který vznikl pod pořadovým číslem 110094_008618 převedením z dokumentu s názvem 2022-159531.pdf obsaženého v datové zprávě, skládajícího se z 5 stran, se shoduje s obsahem dokumentu, jehož převedením vznikl.

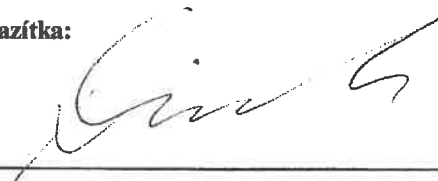
Autorizovanou konverzí dokumentu se nepotvrzuje správnost a pravdivost údajů obsažených v dokumentu a jejich soulad s právními předpisy.

Vstupní dokument obsažený v datové zprávě byl podepsán kvalifikovaným elektronickým podpisem a platnost kvalifikovaného elektronického podpisu byla ověřena dne 23.11.2022 v 17:39:00. Kvalifikovaný elektronický podpis byl shledán platným (dokument nebyl změněn) a ověření platnosti kvalifikovaného certifikátu pro elektronický podpis bylo provedeno vůči zveřejněnému seznamu zneplatněných certifikátů vydanému k datu 24.11.2022 11:15:06. Údaje o kvalifikovaném elektronickém podpisu: číslo kvalifikovaného certifikátu pro elektronický podpis 00 B7 0D 8A, kvalifikovaný certifikát pro elektronický podpis byl vydán kvalifikovaným poskytovatelem služeb vytvářejících důvěru I.CA Qualified 2 CA/RSA 02/2016, První certifikační autorita, a.s. pro podepisující osobu Ing. Karel Horejš, Městská část Praha 9. Uznávaný elektronický podpis byl označen platným kvalifikovaným časovým razítkem nebo kvalifikovaným elektronickým časovým razítkem vydaným kvalifikovaným poskytovatelem. Platnost časového razítka byla ověřena dne 23.11.2022 v 17:39:00. Údaje o časovém razítku: datum a čas 23.11.2022 17:39:47, číslo kvalifikovaného certifikátu pro časové razítko 00 B6 9C 23, časové razítko bylo vydáno kvalifikovaným poskytovatelem I.CA TSACA/RSA 03/2022, První certifikační autorita, a.s..

Vystavil: Česká pošta, s.p.
Pracoviště: Praha 100
Česká pošta, s.p. dne 24.11.2022

Jméno, příjmení a podpis osoby, která autorizovanou konverzi dokumentu provedla:
Gabriela Doubová

Otisk úředního razítka:



153440525-238352-221124114704

Poznámka:

Kontrolu této doložky lze provést v centrální evidenci doložek přístupné způsobem umožňujícím dálkový přístup na adrese <https://www.czechpoint.cz/overovaci-dolozky>.



HLAVNÍ MĚSTO PRAHA
MAGISTRÁT HLAVNÍHO MĚSTA PRAHY
ODBOR ŽIVNOSTENSKÝ A OBČANSKOSPRAVNÍ

Č.j. S-MHMP 2221853/2022

V Praze dne 7.12.2022

Výhledy Rokytky, s.r.o.

DOKLAD O PŘIDĚLENÍ ČÍSLA POPISNÉHO A ORIENTAČNÍHO BUDOVĚ

Odbor živnostenský a občanskosprávní Magistrátu hlavního města Prahy přidělil dne 7.12.2022 podle ustanovení §14a odst. 1 písmene a) zákona č. 131/2000 Sb., o hlavním městě Praze, ve znění pozdějších předpisů, číslo popisné budově postavené na pozemku číslo parcelní 1140/13 v katastrálním území Vysočany.

Objektu je určeno

číslo popisné 1039

katastrální území Vysočany, MČ Praha 9, obvod Praha 9

ulice Oktábcových číslo orientační 1, 3

Číslo budovy je přiděleno na základě výzvy, kterou vydal odbor výstavby a územního rozvoje Úřadu městské části Praha 9 dne 23.11.2022, č.j. S MCP09/159531/2022/OVÚR/Fri, podané podle § 121 odst. 2 zákona č. 183/2006 Sb., o územním plánování a stavebním řádu (stavební zákon), v platném znění, a doložené následujícími doklady:

Kolaudační souhlas vydaný odborem výstavby a územního rozvoje Úřadu městské části Praha 9 dne 23.11.2022, č.j. S MCP09/159531/2022/OVÚR/Fri.

Geometrický plán vyhotovil: Tomáš Mikula,
č.pl. 3275-65/2022 ze dne 2.11.2022.

Celková plocha podle údajů geometrického plánu	3161 m ²
Z této celkové výměry připadá na:	
plocha zastavěná budovou čp. 1039	3161 m ²
CELKEM:	<hr style="width: 100%; border: 0.5px solid black;"/> 3161 m ²

Mgr. Pavel Štefaňák
ředitel odboru
živnostenského a občanskosprávního

Vyřizuje: Ilona Židková
Telefon: +420 778 954 763

Na vědomí: odbor výstavby a územního rozvoje
Úřadu městské části Praha 9

Elektronický podpis - 8.12.2022
Certifikát autora podpisu :
Jméno : Mgr. Pavel Štefaňák
Vydán : ACaEID3.2 - Issuing Certificate
Platnost do : 15.6.2023 15:44:45-000 +02:00

VÝPIS Z KATASTRU NEMOVITOSTÍ
prokazující stav evidovaný k datu 21.12.2022 08:55:02

Okres:

Obec: 554782 Praha

Kat.území: 731285 Vysočany

List vlastnictví: 8533

V kat. území jsou pozemky vedeny v jedné číselné řadě

A Vlastník, jiný oprávněný	Identifikátor	Podíl
Vlastnické právo		
Výhledy Rokytka, s.r.o., Na Sychrově 975/8, Michle, 10100 Praha 10	10763996	

B Nemovitosti

Pozemky

	Parcela	Výměra [m ²]	Druh pozemku	Způsob využití	Způsob ochrany
P	1120/1	949	ostatní plocha	jiná plocha	
P	1120/2	929	ostatní plocha	jiná plocha	
	1120/3	566	ostatní plocha	jiná plocha	
	1120/4	610	ostatní plocha	jiná plocha	
P	1120/5	930	ostatní plocha	ostatní komunikace	
	1120/11	3	ostatní plocha	ostatní komunikace	
	1120/12	4	ostatní plocha	ostatní komunikace	
P	1120/21	212	ostatní plocha	manipulační plocha	
	1123/5	133	ostatní plocha	zeleň	
	1123/6	377	zastavěná plocha a nádvoří		
Součástí je stavba: Vysočany, č.p. 609, jiná st. Stavba stojí na pozemku p.č.: 1123/6					
	1136/1	387	ostatní plocha	jiná plocha	
P	1140/9	219	ostatní plocha	manipulační plocha	
P	1140/10	324	ostatní plocha	jiná plocha	
	1140/12	54	ostatní plocha	zeleň	
P	1140/13	1642	ostatní plocha	jiná plocha	
	1140/14	382	ostatní plocha	zeleň	
	1140/15	867	ostatní plocha	manipulační plocha	
	1140/17	21	ostatní plocha	jiná plocha	
P	1140/36	810	ostatní plocha	manipulační plocha	
	1977/6	129	ostatní plocha	manipulační plocha	

P = právní vztahy jsou dotčeny změnou

B1 Věcná práva sloužící ve prospěch nemovitostí v části B

Typ vztahu

o Věcné břemeno chůze a jízdy
dle článku č. III. smlouvy

Oprávnění pro

Parcela: 1120/1, Parcela: 1120/11, Parcela: 1120/12, Parcela: 1120/2, Parcela: 1120/3, Parcela: 1120/4, Parcela: 1120/5, Parcela: 1136/1, Parcela: 1140/10, Parcela: 1140/12, Parcela: 1140/13, Parcela: 1140/14, Parcela: 1140/15, Parcela: 1140/17, Parcela: 1140/36, Parcela: 1140/9, Parcela: 1977/6

Nemovitosti jsou v územním obvodu, ve kterém vykonává státní správu katastru nemovitostí ČR

Katastrální úřad pro hlavní město Prahu, Katastrální pracoviště Praha, kód: 101.

VÝPIS Z KATASTRU NEMOVITOSTÍ
prokazující stav evidovaný k datu 21.12.2022 08:55:02

Okres: Obec: 554782 Praha
Kat.území: 731285 Vysočany List vlastnictví: 8533
V kat. území jsou pozemky vedeny v jedné číselné řadě

Typ vztahu

Povinnost k

Parcela: 1157/24, Parcela: 1157/57, Parcela: 1157/62, Parcela: 1157/63, Parcela: 1157/64

Listina Smlouva o zřízení věcného břemene - úplatná ze dne 08.02.2017. Právní účinky zápisu k okamžiku 08.02.2017 16:47:12. Zápis proveden dne 10.03.2017.

V-9860/2017-101

Pořadí k 08.02.2017 16:47

o **Věcné břemeno vedení**

inženýrských sítí (elektrických, vodovodních a odpadních, sítí elektronických komunikací)

Oprávnění pro

Parcela: 1120/1, Parcela: 1120/11, Parcela: 1120/12, Parcela: 1120/2, Parcela: 1120/3, Parcela: 1120/4, Parcela: 1120/5, Parcela: 1136/1, Parcela: 1140/10, Parcela: 1140/12, Parcela: 1140/13, Parcela: 1140/14, Parcela: 1140/15, Parcela: 1140/17, Parcela: 1140/36, Parcela: 1140/9, Parcela: 1977/6

Povinnost k

Parcela: 1157/24, Parcela: 1157/57, Parcela: 1157/62, Parcela: 1157/63, Parcela: 1157/64

Listina Smlouva o zřízení věcného břemene - úplatná ze dne 08.02.2017. Právní účinky zápisu k okamžiku 08.02.2017 16:47:12. Zápis proveden dne 10.03.2017.

V-9860/2017-101

Pořadí k 08.02.2017 16:47

o **Věcné břemeno chůze a jízdy**

dle článku č. III. smlouvy

Oprávnění pro

Parcela: 1120/21

Povinnost k

Parcela: 1159/4

Listina Smlouva o zřízení věcného břemene - úplatná ze dne 08.02.2017. Právní účinky zápisu k okamžiku 08.02.2017 16:47:12. Zápis proveden dne 10.03.2017.

V-9862/2017-101

Pořadí k 08.02.2017 16:47

o **Věcné břemeno užívání**

inženýrských sítí (elektrických, vodovodních a odpadních, sítí elektronických komunikací)

Oprávnění pro

Parcela: 1120/21

Povinnost k

Parcela: 1159/4

Listina Smlouva o zřízení věcného břemene - úplatná ze dne 08.02.2017. Právní účinky zápisu k okamžiku 08.02.2017 16:47:12. Zápis proveden dne 10.03.2017.

V-9862/2017-101

Pořadí k 08.02.2017 16:47

o **Věcné břemeno chůze a jízdy**

dle článku č. III. smlouvy

Oprávnění pro

Parcela: 1120/1, Parcela: 1120/11, Parcela: 1120/12, Parcela: 1120/2, Parcela:

Nemovitosti jsou v územním obvodu, ve kterém vykonává státní správu katastru nemovitostí ČR
Katastrální úřad pro hlavní město Prahu, Katastrální pracoviště Praha, kód: 101.

VÝPIS Z KATASTRU NEMOVITOSTÍ
prokazující stav evidovaný k datu 21.12.2022 08:55:02

Okres: _____ Obec: 554782 Praha
Kat.území: 731285 Vysočany List vlastnictví: 8533
V kat. území jsou pozemky vedeny v jedné číselné řadě

Typ vztahu

o **Věcné břemeno vedení**

dle článku č. 3. smlouvy v rozsahu GP 3252-5/2022

Oprávnění pro

Parcela: 1123/6

Povinnost k

Parcela: 1123/4

Listina Smlouva o zřízení věcného břemene - úplatná č.sml. SAP č. 10000161203 ze dne 23.09.2022. Právní účinky zápisu k okamžiku 27.09.2022 09:49:44. Zápis proveden dne 02.11.2022.

V-56548/2022-101

Pořadí k 27.09.2022 09:49

C **Věcná práva zatěžující nemovitosti v části B včetně souvisejících údajů**

Typ vztahu

o **Věcné břemeno (podle listiny)**

právo zřídit, provozovat, opravovat a udržovat Součást rozvodného tepelného zařízení, právo zřídit, mít a udržovat potřebné obslužné zařízení, právo provádět na Součástech rozvodného tepelného zařízení úpravy za účelem jejich obnovy, výměny, modernizace nebo zlepšení jejich výkonnosti, včetně jejich odstranění
dle čl. 4. smlouvy v rozsahu GP č. 2693-332/2017

Oprávnění pro

Pražská teplárenská a.s., Partyzánská 1/7, Holešovice,
17000 Praha 7, RČ/IČO: 45273600

Povinnost k

Parcela: 1977/6

Listina Smlouva o zřízení věcného břemene - úplatná č.sml.4600006812 ze dne 23.03.2018. Právní účinky zápisu k okamžiku 26.04.2018 10:44:19. Zápis proveden dne 24.05.2018.

V-28602/2018-101

Pořadí k 26.04.2018 10:44

o **Věcné břemeno vedení**

právo zřídit, provozovat, opravovat a udržovat součásti rozvodného tepelného zařízení
dle sml. čl. 4., v rozsahu GP- 2835-15/2019

Oprávnění pro

Pražská teplárenská a.s., Partyzánská 1/7, Holešovice,
17000 Praha 7, RČ/IČO: 45273600

Povinnost k

Parcela: 1120/1, Parcela: 1120/5, Parcela: 1140/9, Parcela: 1977/6

Listina Smlouva o zřízení věcného břemene - úplatná č. sml. 4600007132 ze dne 24.04.2019. Právní účinky zápisu k okamžiku 25.04.2019 08:12:45. Zápis proveden dne 17.05.2019.

V-25772/2019-101

Pořadí k 25.04.2019 08:12

o **Věcné břemeno zřizování a provozování vedení**

umístění energetického zařízení, vstup a vjezd za účelem kontroly, údržby a nutných opravárenských prací na dobu 30 let dle smlouvy čl. III. a GP 2149-130/2012

Oprávnění pro

Nemovitosti jsou v územním obvodu, ve kterém vykonává státní správu katastrů nemovitosti ČR
Katastrální úřad pro hlavní město Prahu, Katastrální pracoviště Praha, kód: 101.

VÝPIS Z KATASTRU NEMOVITOSTÍ
prokazující stav evidovaný k datu 21.12.2022 08:55:02

Okres: Obec: 554782 Praha
Kat.území: 731285 Vysočany List vlastnictví: 8533
V kat. území jsou pozemky vedeny v jedné číselné řadě

Typ vztahu

Oprávnění pro

PREdistribuce, a.s., Svornosti 3199/19a, Smíchov, 15000
Praha 5, RČ/IČO: 27376516

Povinnost k

Parcela: 1977/6

Listina Smlouva o zřízení věcného břemene - úplatná ze dne 19.02.2013. Právní účinky vkladu práva ke dni 21.02.2013.

V-7008/2013-101

Pořadí k 22.08.2019 13:47

- o **Věcné břemeno ve prospěch nemovitostí neevidované v katastru dle článku č. II. smlouvy v rozsahu GP 2906-86/2019**

Povinnost k

Parcela: 1120/21

Listina Smlouva o zřízení věcného břemene - bezúplatná č.10000144347 ze dne 11.11.2019. Právní účinky zápisu k okamžiku 28.11.2019 08:02:32. Zápis proveden dne 20.12.2019.

V-76064/2019-101

Pořadí k 28.11.2019 08:02

- o **Zástavní právo smluvní**

pohledávka do výše 460 000 000,- Kč s příslušenstvím
budoucí pohledávky do výše 115 000 000,- Kč, vzniklé do 31.12.2045

Oprávnění pro

Fio banka, a.s., V celnici 1028/10, Nové Město, 11000
Praha 1, RČ/IČO: 61858374

Povinnost k

Parcela: 1120/1, Parcela: 1120/11, Parcela: 1120/12, Parcela: 1120/2, Parcela: 1120/3, Parcela: 1120/4, Parcela: 1120/5, Parcela: 1136/1, Parcela: 1140/10, Parcela: 1140/12, Parcela: 1140/13, Parcela: 1140/14, Parcela: 1140/15, Parcela: 1140/17, Parcela: 1140/36, Parcela: 1140/9, Parcela: 1977/6

Listina Smlouva o zřízení zástavního práva podle obč.z. 201000117 ze dne 01.10.2020. Právní účinky zápisu k okamžiku 02.10.2020 08:41:07. Zápis proveden dne 13.11.2020; uloženo na prac. Praha

V-57797/2020-101

Pořadí k 02.10.2020 08:41

Související zápisy

Závazek nezajistit zást. pr. ve výhodnějším pořadí nový dluh

Listina Smlouva o zřízení zástavního práva podle obč.z. 201000117 ze dne 01.10.2020. Právní účinky zápisu k okamžiku 02.10.2020 08:41:07. Zápis proveden dne 13.11.2020; uloženo na prac. Praha

V-57797/2020-101

Související zápisy

Závazek neumožnit zápis nového zást. práva namísto starého

Listina Smlouva o zřízení zástavního práva podle obč.z. 201000117 ze dne 01.10.2020. Právní účinky zápisu k okamžiku 02.10.2020 08:41:07. Zápis proveden dne 13.11.2020; uloženo na prac. Praha

V-57797/2020-101

- o **Zákaz zcizení a zatížení**

Nemovitosti jsou v územním obvodu, ve kterém vykonává státní správu katastru nemovitostí ČR
Katastrální úřad pro hlavní město Prahu, Katastrální pracoviště Praha, kód: 101.

VÝPIS Z KATASTRU NEMOVITOSTÍ
prokazující stav evidovaný k datu 21.12.2022 08:55:02

Okres: Obec: 554782 Praha
Kat.území: 731285 Vysočany List vlastnictví: 8533
V kat. území jsou pozemky vedeny v jedné číselné řadě

Typ vztahu

po dobu trvání zástavního práva V-57797/2020-101

Oprávnění pro

Fio banka, a.s., V celnici 1028/10, Nové Město, 11000
Praha 1, RČ/IČO: 61858374

Povinnost k

Parcela: 1120/1, Parcela: 1120/11, Parcela: 1120/12, Parcela: 1120/2, Parcela:
1120/3, Parcela: 1120/4, Parcela: 1120/5, Parcela: 1136/1, Parcela: 1140/10,
Parcela: 1140/12, Parcela: 1140/13, Parcela: 1140/14, Parcela: 1140/15, Parcela:
1140/17, Parcela: 1140/36, Parcela: 1140/9, Parcela: 1977/6

Listina Smlouva o zřízení zástavního práva podle obč.z. 201000117 ze dne 01.10.2020.
Právní účinky zápisu k okamžiku 02.10.2020 08:41:07. Zápis proveden dne
13.11.2020; uloženo na prac. Praha

V-57797/2020-101

Pořadí k 02.10.2020 08:41

o Zástavní právo smluvní

- a) pohledávky ve výši 460 000 000,- Kč s příslušenstvím
- b) budoucí pohledávky do výše 115 000 000,- Kč, vzniklé do 31.12.2045

Oprávnění pro

Fio banka, a.s., V celnici 1028/10, Nové Město, 11000
Praha 1, RČ/IČO: 61858374

Povinnost k

Parcela: 1123/5, Parcela: 1123/6

Listina Smlouva o zřízení zástavního práva podle obč.z. 201000117 ze dne 01.10.2020.
Právní účinky zápisu k okamžiku 02.10.2020 08:43:12. Zápis proveden dne
26.10.2020; uloženo na prac. Praha

V-57798/2020-101

Pořadí k 02.10.2020 08:43

Související zápisy

Závazek nezajistit zást. pr. ve výhodnějším pořadí nový dluh

Listina Smlouva o zřízení zástavního práva podle obč.z. 201000117 ze dne 01.10.2020.
Právní účinky zápisu k okamžiku 02.10.2020 08:43:12. Zápis proveden dne
26.10.2020; uloženo na prac. Praha

V-57798/2020-101

Související zápisy

Závazek neumožnit zápis nového zást. práva namísto starého

Listina Smlouva o zřízení zástavního práva podle obč.z. 201000117 ze dne 01.10.2020.
Právní účinky zápisu k okamžiku 02.10.2020 08:43:12. Zápis proveden dne
26.10.2020; uloženo na prac. Praha

V-57798/2020-101

o Zákaz zcizení a zatížení

po dobu trvání zástavního práva V-57798/2020-101

Oprávnění pro

Fio banka, a.s., V celnici 1028/10, Nové Město, 11000
Praha 1, RČ/IČO: 61858374

Povinnost k

Parcela: 1123/5, Parcela: 1123/6

Nemovitosti jsou v územním obvodu, ve kterém vykonává státní správu katastru nemovitostí ČR
Katastrální úřad pro hlavní město Prahu, Katastrální pracoviště Praha, kód: 101.

VÝPIS Z KATASTRU NEMOVITOSTÍ
prokazující stav evidovaný k datu 21.12.2022 08:55:02

Okres: Obec: 554782 Praha
Kat.území: 731285 Vysočany List vlastnictví: 8533
V kat. území jsou pozemky vedeny v jedné číselné řadě

Typ vztahu

- o **Věcné břemeno zřizování a provozování vedení**
dle čl. II. sml. v rozsahu GP č. 3215-116/2022
Oprávnění pro
RTT 4, s.r.o., Rudná 2378/100, Zábřeh, 70030 Ostrava,
RČ/IČO: 05650984
Povinnost k
Parcela: 1140/14, Parcela: 1140/15, Parcela: 1140/17, Parcela: 1140/36
Listina Smlouva o zřízení věcného břemene - bezúplatná ze dne 11.11.2022. Právní účinky zápisu k okamžiku 24.11.2022 10:00:09. Zápis proveden dne 16.12.2022.
V-67396/2022-101
Pořadí k 24.11.2022 10:00

D Poznámky a další obdobné údaje - **Bez zápisu**

Plomby a upozornění

Číslo řízení Vztah k

- o Práva k nemovitostem jsou dotčena změnou
V-65815/2022-101
V-66724/2022-101
V-67305/2022-101
V-67600/2022-101
V-69707/2022-101
V-70699/2022-101

E Nabývací tituly a jiné podklady zápisu

Listina

- o Projekt rozdělení (§ 250 zákona č. 125/2008 Sb.) ze dne 28.07.2022. Právní účinky zápisu k okamžiku 14.09.2022 11:48:44. Zápis proveden dne 06.10.2022.
V-54251/2022-101
Pro: Výhledy Rokytka, s.r.o., Na Sychrově 975/8, Michle, 10100 RČ/IČO: 10763996
Praha 10
- o Prohlášení o vzniku práva přeměnou právnické osoby fúzí ze dne 05.10.2022. Právní účinky zápisu k okamžiku 06.10.2022 12:05:28. Zápis proveden dne 08.11.2022.
V-58708/2022-101
Pro: Výhledy Rokytka, s.r.o., Na Sychrově 975/8, Michle, 10100 RČ/IČO: 10763996
Praha 10

F Vztah bonitovaných půdně ekologických jednotek (BPEJ) k parcelám - Bez zápisu

VÝPIS Z KATASTRU NEMOVITOSTÍ
prokazující stav evidovaný k datu 21.12.2022 08:55:02

Okres: **Obec: 554782 Praha**
Kat.území: **731285 Vysočany** List vlastnictví: **8533**
V kat. území jsou pozemky vedeny v jedné číselné řadě

Nemovitosti jsou v územním obvodu, ve kterém vykonává státní správu katastru nemovitostí ČR:
Katastrální úřad pro hlavní město Prahu, Katastrální pracoviště Praha, kód: 101.

Vyhotovil:
Český úřad zeměměřický a katastrální - SCD
Vyhotoveno dálkovým přístupem

Vyhotoveno: 21.12.2022 09:17:21

Podpis, razítko:

Řízení PÚ:

Poučení: Údaje katastru lze užít pouze k účelům uvedeným v § 1 odst. 2 katastrálního zákona.
Osobní údaje získané z katastru lze zpracovávat pouze při splnění podmínek obecného nařízení
o ochraně osobních údajů. Podrobnosti viz <http://www.cuzk.cz/>.